

Інститут післядипломної освіти «УКРСТЕНО»

Підсумковий залік
За програмою підвищення кваліфікації
«Спеціаліст з дизайну інтер'єру»
Модуль «Проектування та візуалізація інтер'єру в Autodesk Revit»

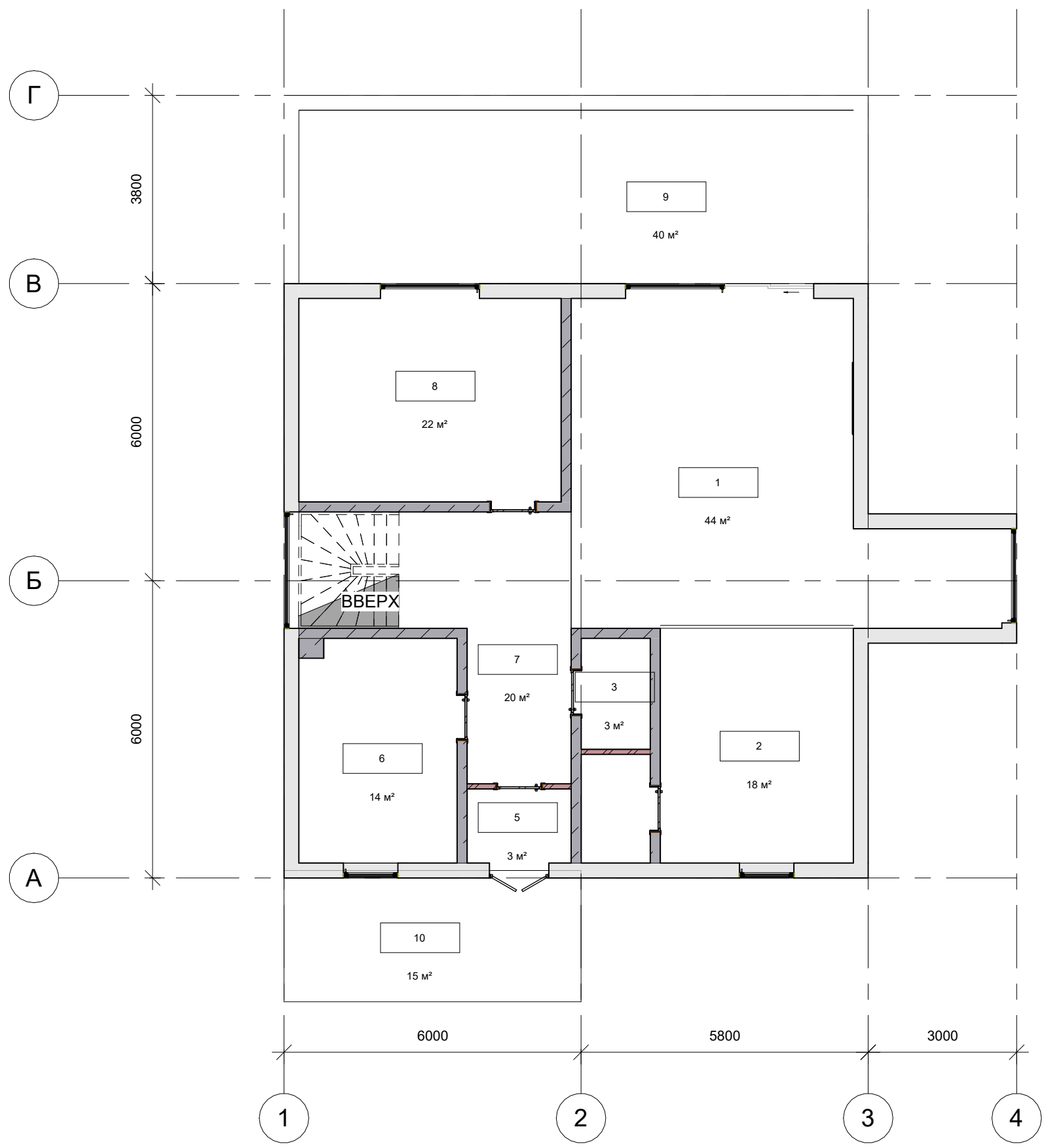
Затверджено			

Інв. № підп.	Підпис і дата	Взаім. інв. №

Швед Крістіна Олександрівна

02.02.2026

						Замовлення №01.2026AP			
						Проектування та візуалізація в Autodesk Revit			
Зм.	Кіл.	Арк.	№ док.	Дата		Дизайнерський проект двох поверхового будинку	Стадія	Аркуш	Аркушів
Розробив		ШведК.О					РП	01	36
Перевірив						Титульна сторінка	Інститут після дипломної освіти "UKRSTENO"		



Специфікація приміщень...		
№	Назва	Площа
1	Вітальня	44м2
2	Кухня	18м2
3	Санвузол	3м2
4	Кладовка	3м2
5	Коридор	3м2
6	Кладовка2	14м2
7	Коридор 2	20м2
8	Комп'ютерна кімната	22м2
9	Тераса	40м2
10	Тераса2	15м2

Затверджено			

Інв.№ліст.	Підпис і дата	Взаім. інв.№

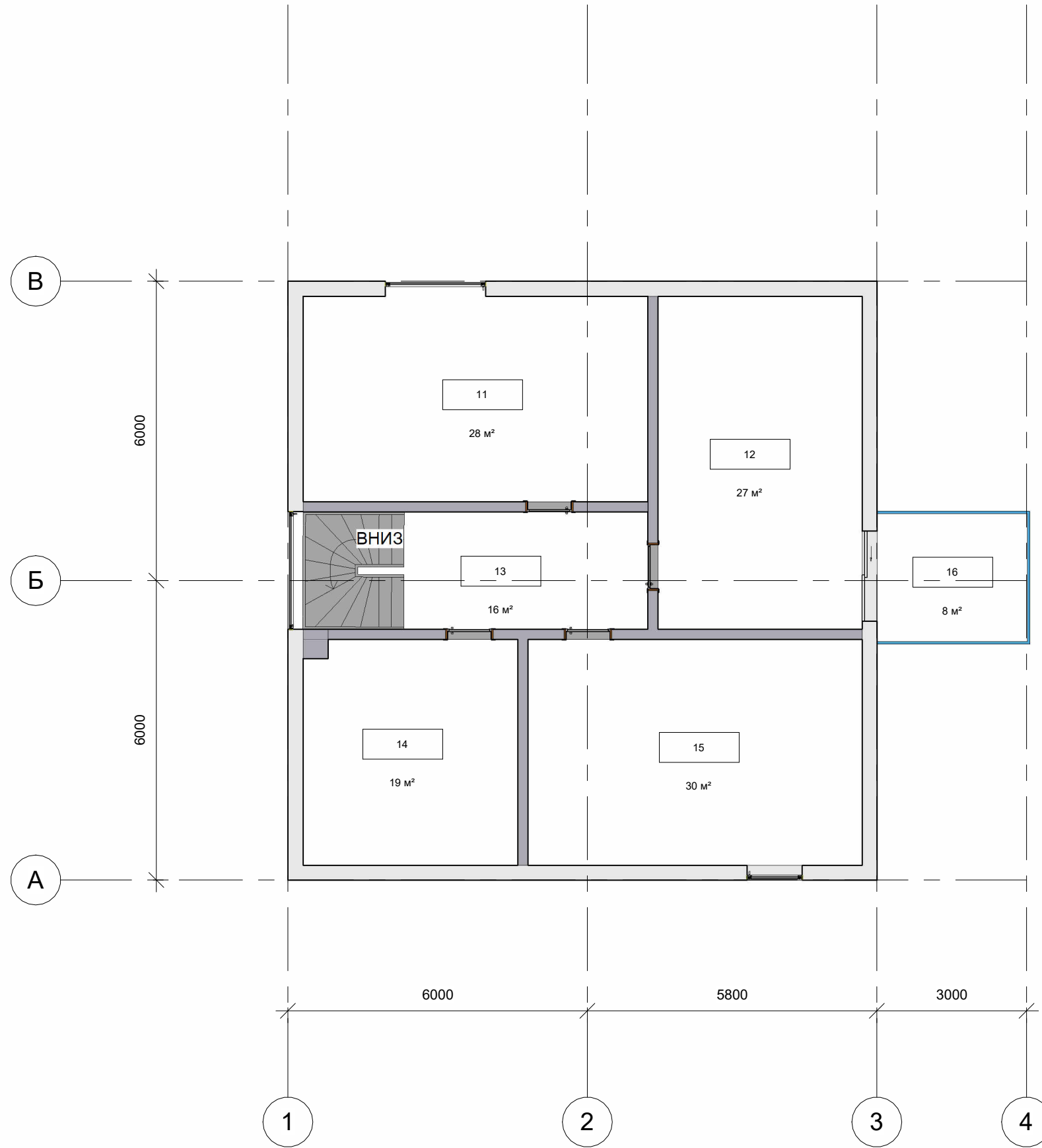
				Замовлення №01.2026AP				
				Проектування та візуалізація в Autodesk Revit				
Зм.	Кіл.	Арк.	№док.	Дата	Дизайнерський проект двох поверхового будинку	РП	03	36
Розробив	ШведК.О				План приміщень першого поверху, специфікації.	Інститут після дипломної освіти "UKRSTENO"		
Перевірив								

Затверджено

Взаім. інв.№

Підпис і дата

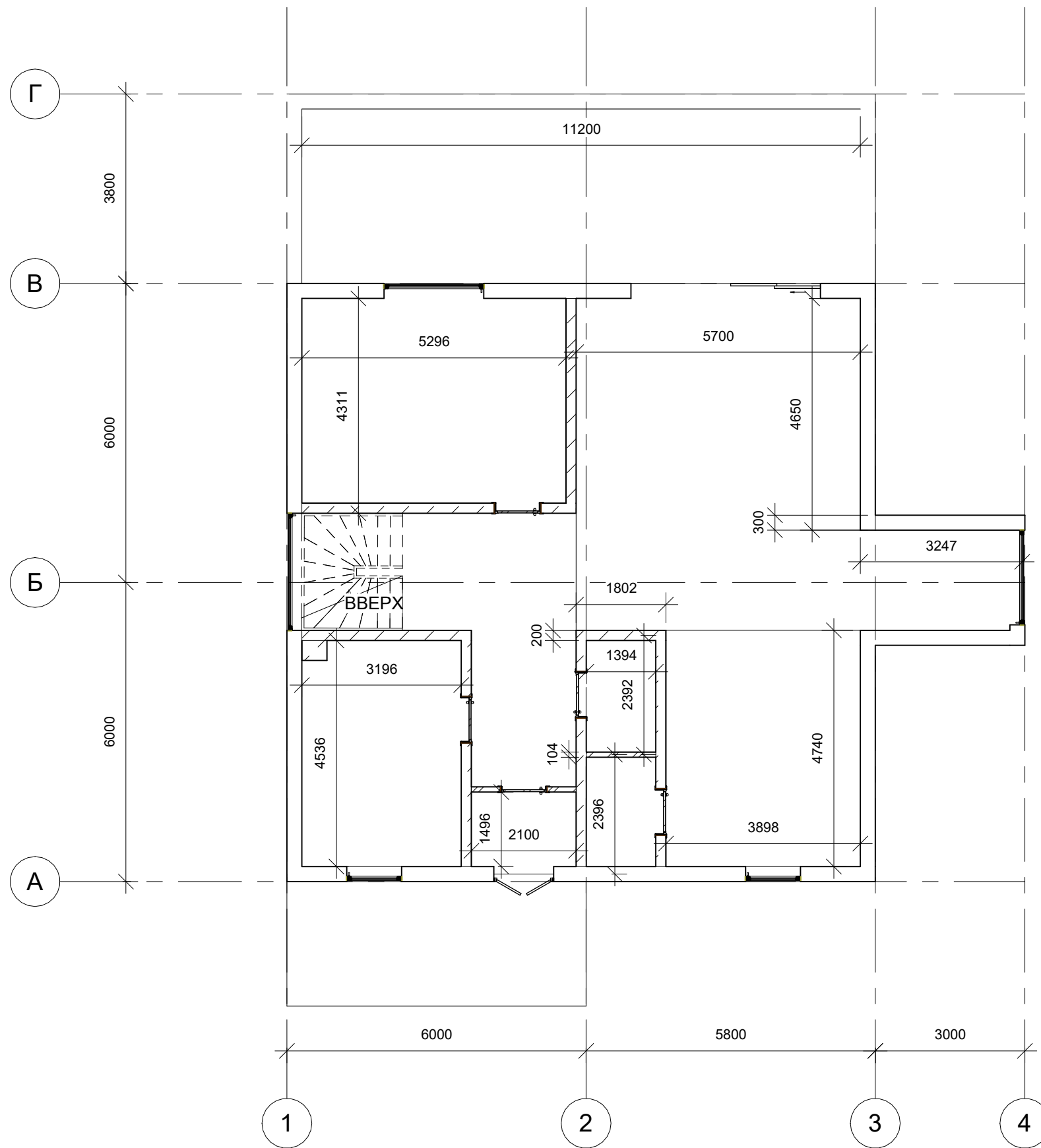
Інв.№гідр.



Специфікація приміщень 2

№	Назва	Площа
11	Гостинна	28м2
12	Кімната 1	27м2
13	Коридор	16м2
14	Санвузол	19м2
15	Кімната 2	30м2
16	Балкон	8м2

				Замовлення №01.2026AP				
				Проектування та візуалізація в Autodesk Revit				
Зм.	Кіл.	Арк.	№док.	Дата	Дизайнерський проект двох поверхового будинку	РП	04	36
Розробив	ШведК.О				План приміщень другого поверху, специфікації.	Інститут після дипломної освіти "UKRSTENO"		
Перевірив								



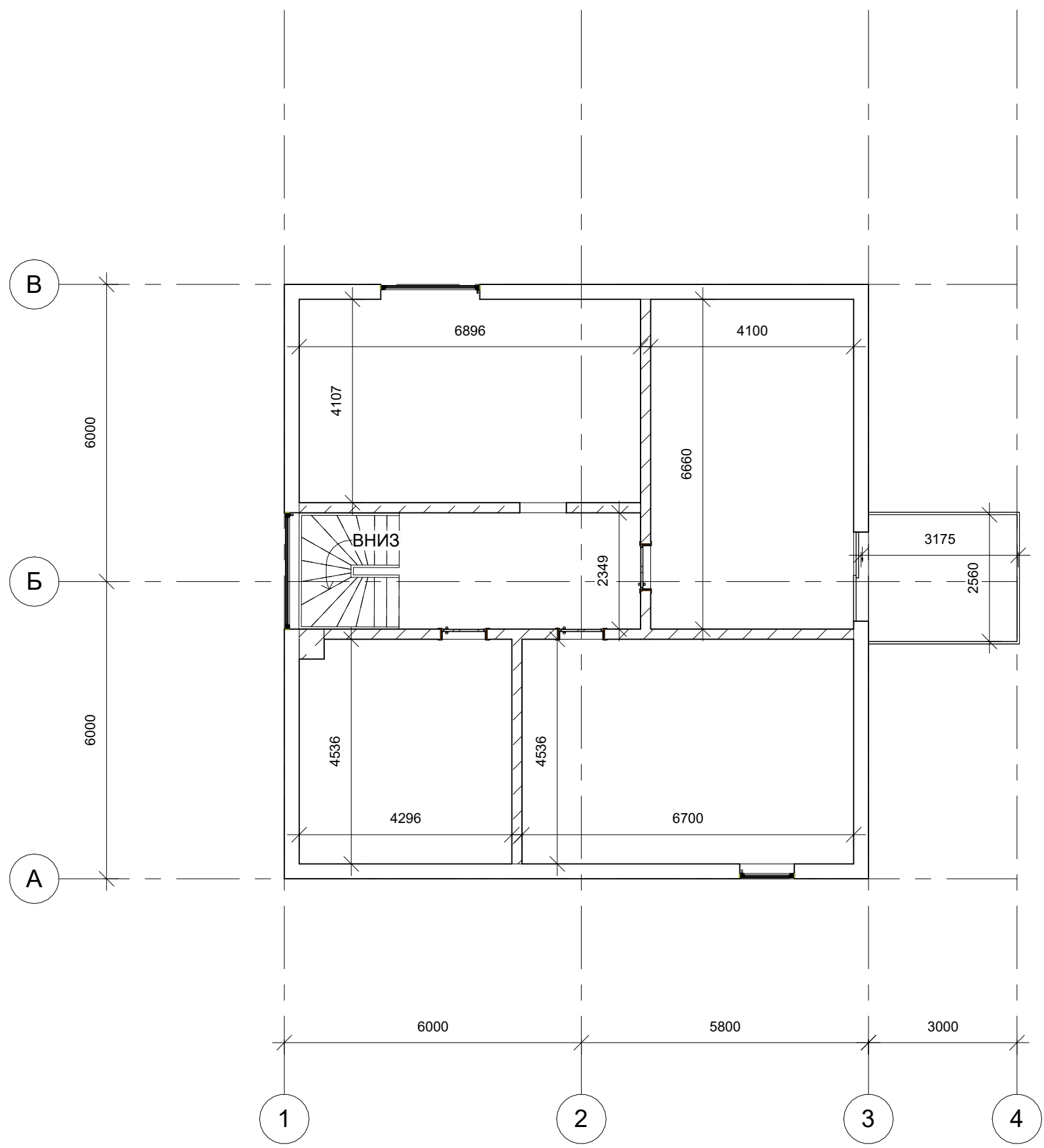
Примітка
 Загальна висота приміщень(якщо не здана інша)=3000мм
 Висота вікон(якщо не задана інша)=900мм
 Висота дв.пр. (якщо не задана інша)=2100мм

Специфікація стін		
Тип конструкції	Товщина	Вид в 2 - D
Базова стіна з штукатуркою	300	
Типова цегла	200	
Типова цегла	104	

Затверджено	

Інв.№ліст	Взаім. інв.№
Підпис і дата	

Замовлення №01.2026AP				Проектування та візуалізація в Autodesk Revit			
Зм.	Кіл.	Арк.	№док.	Дата	Стадія	Аркуш	Аркушів
Розробив	ШведК.О				РП	05	36
Перевірив					Інститут після дипломної освіти"UKRSTENO"		
Обмірний план першого поверху							



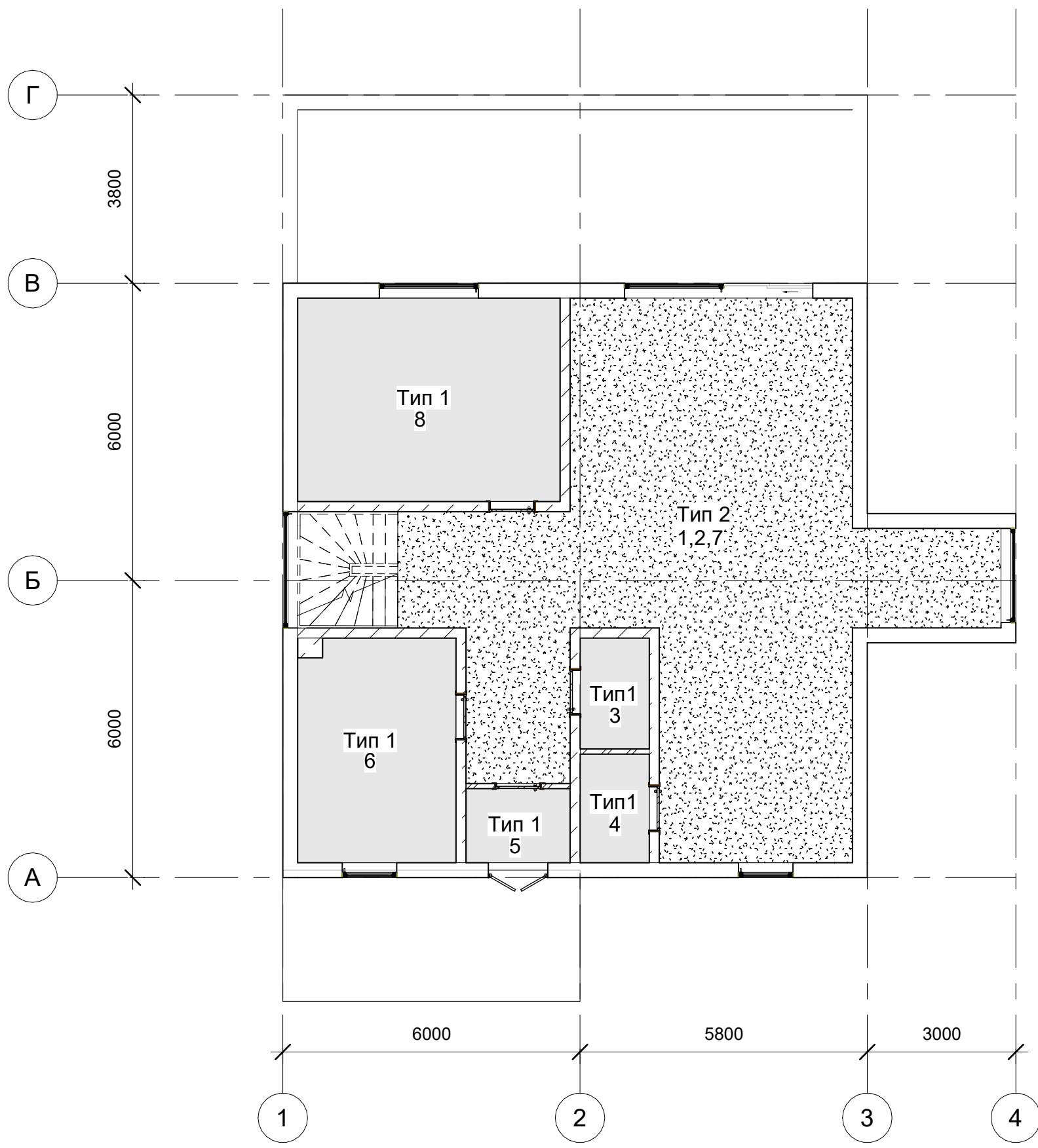
Примітка
 Загальна висота приміщень(якщо не задана інша)=3000мм
 Висота вікон(якщо не задана інша)=900мм
 Висота дв.пр. (якщо не задана інша)=2100мм

Специфікація стін		
Тип конструкції	Товщина	Вид в 2 - D
Базова стіна з штукатуркою	300	
Типова цегла	200	
Типова цегла	104	
Скляна огорожа	50	

Затверджено	

Інв.№підп.	
Підпис і дата	Взаім. інв№

Замовлення				№01.2026AP			
Проектування та візуалізація в Autodesk Revit							
Зм.	Кіл.	Арк.	№док.	Дата	Стадія	Аркуш	Аркушів
Розробив	ШведК.О				РП	06	36
Перевірів					Інститут після дипломної освіти"UKRSTENO"		
Обмірний план другого поверху							



Специфікація Стель 1				
№	Найменування	Площа	Тип	Вид
Тип 1	Ком.кімната, коридор, санвузол, кладовка1, кладовка2	45м2	НАТЯЖНА СТЕЛЯ	
Тип 2	Вітальня. Коридор. Кухня	82м2	НАТЯЖНА СТЕЛЯ	

Специфікація приміщень...		
№	Назва	Площа
1	Вітальня	44м2
2	Кухня	18м2
3	Санвузол	3м2
4	Кладовка	3м2
5	Коридор	3м2
6	Кладовка2	14м2
7	Коридор 2	20м2
8	Компютерна кімната	22м2
9	Тераса	40м2
10	Тераса2	15м2

Затверджено			
Підпис і дата			
Інв. № підп.			
Взаім. інв. №			

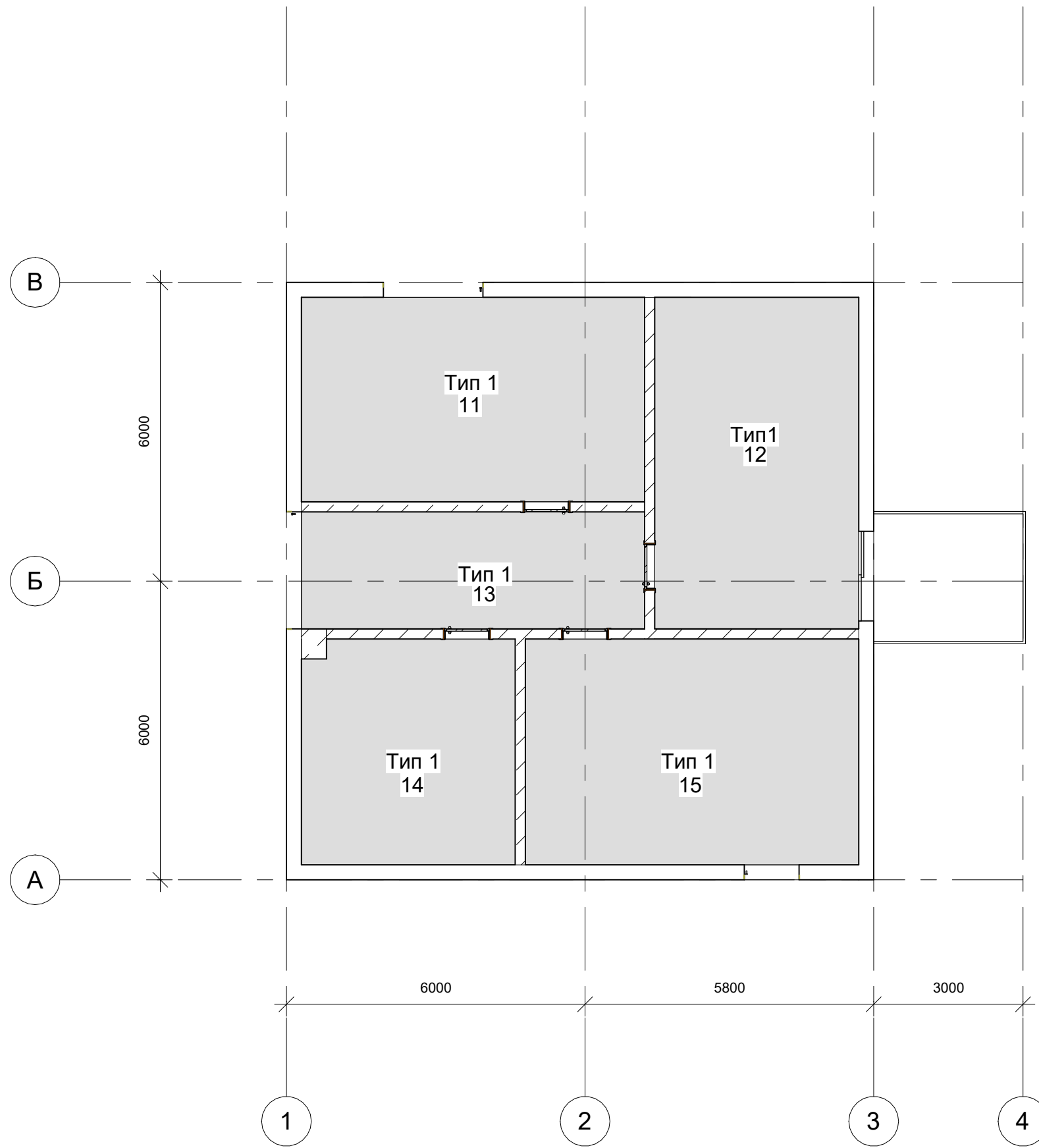
				Замовлення №01.2026AP				
				Проектування та візуалізація в Autodesk Revit				
Зм.	Кіл.	Арк.	№ док.	Дата	Дизайнерський проект двох поверхового будинку	РП	07	36
Розробив	ШведК.О				План стелі Першого поверху, специфікації.	Інститут після дипломної освіти "UKRSTENO"		
Перевірив								

Затверджено

Взаім. інв.№

Підпис і дата

Інв.№/підп.



Специфікація стель 2				
№	Найменування	Площа	Тип	Вид
Тип 1	Гостина, коридор, санвузол, кімната 1, кімната 2	125м2	Нятяжна стеля	

Специфікація приміщень 2		
№	Назва	Площа
11	Гостинна	28м2
12	Кімната 1	27м2
13	Коридор	16м2
14	Санвузол	19м2
15	Кімната 2	30м2
16	Балкон	8м2

Замовлення №01.2026AP					
Проектування та візуалізація в Autodesk Revit					
Зм.	Кіл.	Арк.	№ док.	Дата	Дизайнерський проект двох поверхового будинку
					РП 08 36
Розробив	ШведК.О				План стелі Другого поверху, специфікації.
Перевірив					Інститут після дипломної освіти "UKRSTENO"
Стадія	Аркуш	Аркушів			

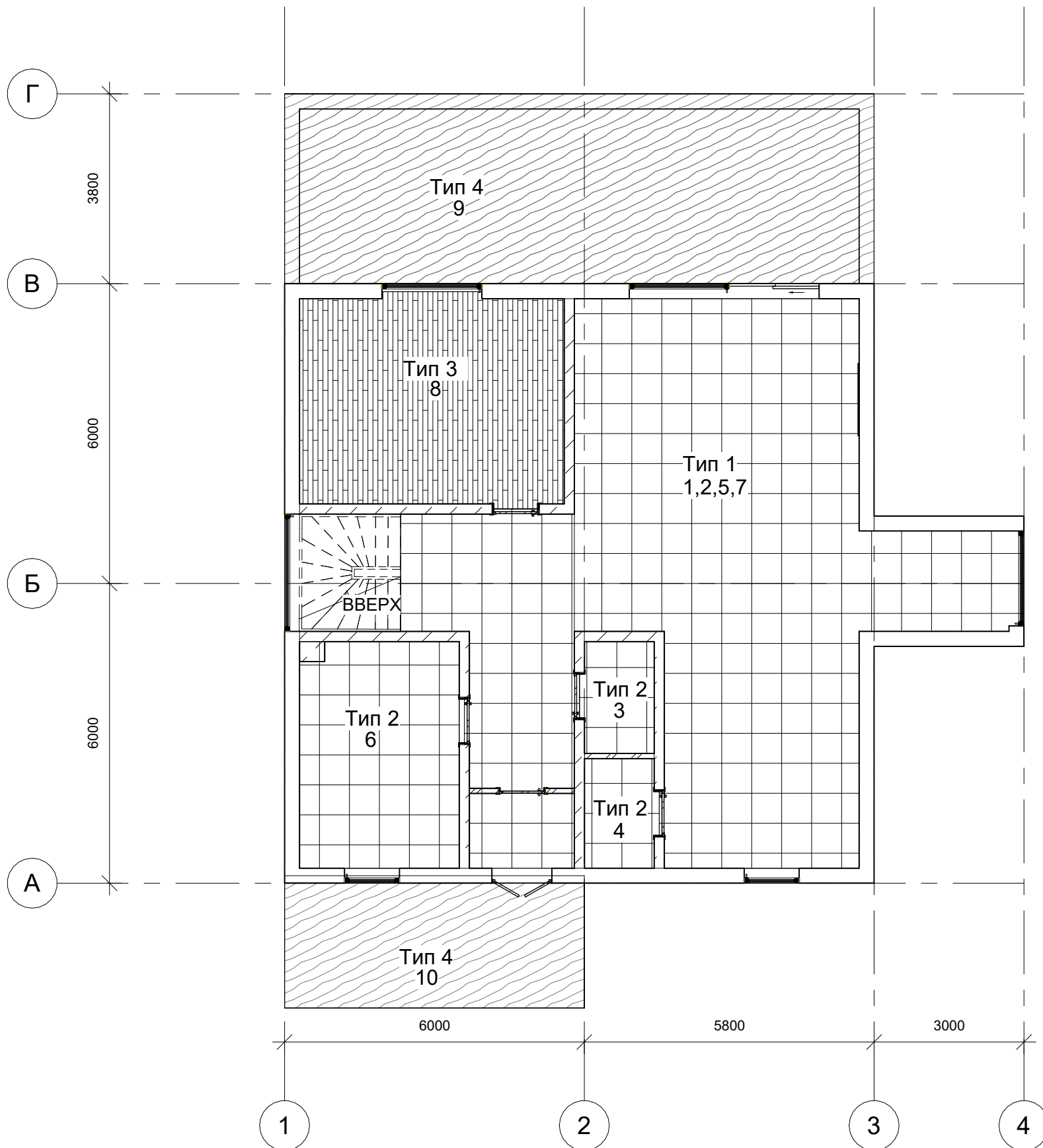
Специфікація підлоги перший поверх

№	Назва	Площа	Вид в 2-D
Тип 1	Плитка 60:120 BARDIGLIO BIANCO	82 м ²	
Тип 2	Плитка 60:60 BRECCIA CARSICA	20 м ²	
Тип 3	Деревина Темний горіх	22 м ²	
Тип 4	Деревина Слоняча кістка	55 м ²	

Специфікація приміщень...

№	Назва	Площа
1	Вітальня	44м2
2	Кухня	18м2
3	Санвузол	3м2
4	Кладовка	3м2
5	Коридор	3м2
6	Кладовка2	14м2
7	Коридор 2	20м2
8	Компютерна кімната	22м2
9	Тераса	40м2
10	Тераса2	15м2

				Замовлення №01.2026AP				
				Проектування та візуалізація в Autodesk Revit				
Зм.	Кіл.	Арк.	№док.	Дата	Дизайнерський проект двох поверхового будинку	РП	09	36
Розробив	ШведК.О				План підлоги першого поверху, специфікації.	Інститут після дипломної освіти "UKRSTENO"		
Перевірив								

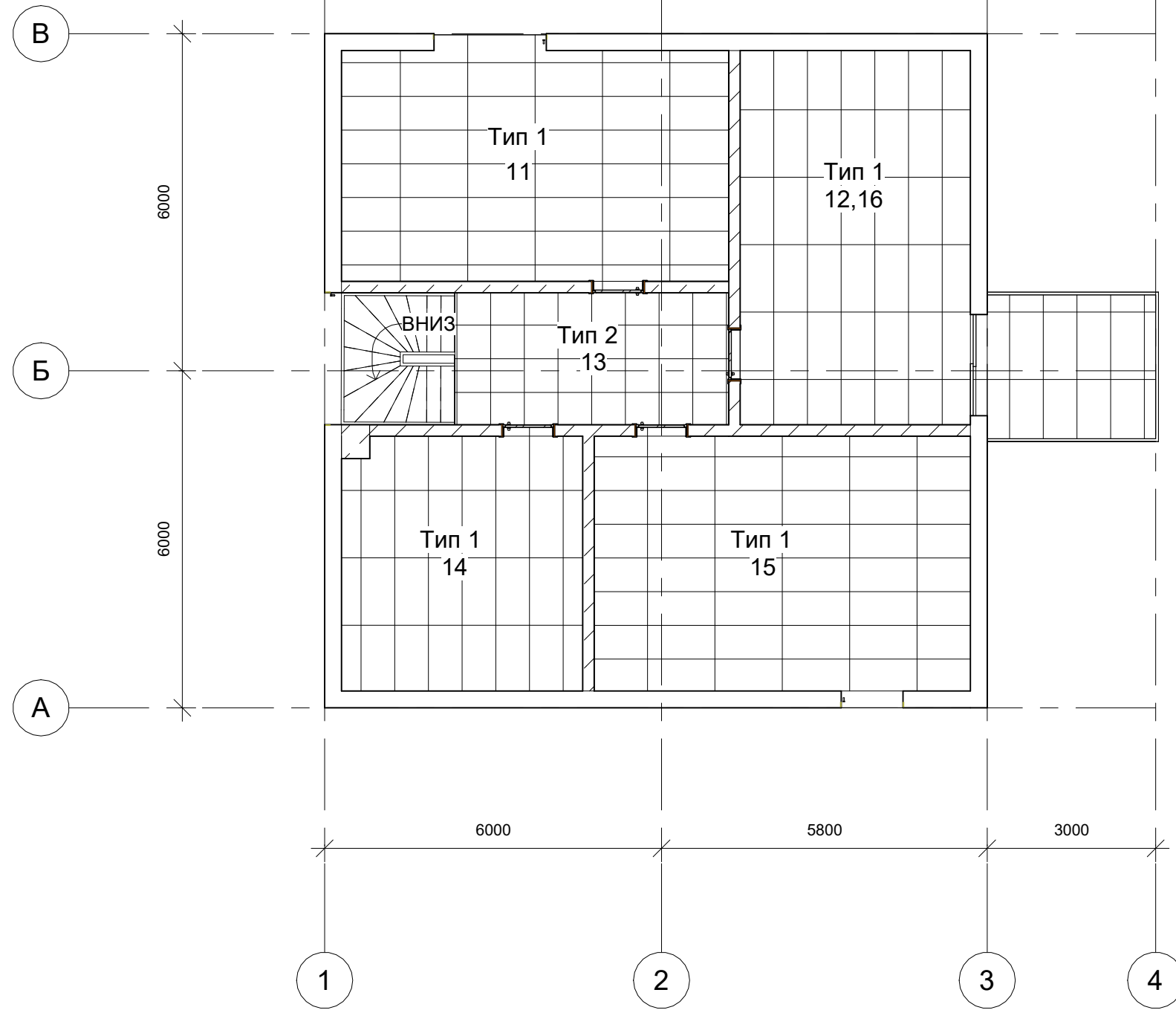


Затверджено

Взаім. інв.№

Підпис і дата

Інв. № підп.



Специфікація підлоги другий поверх

№	Тип	Площа	Вид 2-D
---	-----	-------	---------

Тип 1	Плитка 60:60	16 м ²	
Тип 2	Плитка 60:120	112 м ²	

Специфікація приміщень 2

№	Назва	Площа
---	-------	-------

11	Гостинна	28м2
12	Кімната 1	27м2
13	Коридор	16м2
14	Санвузол	19м2
15	Кімната 2	30м2
16	Балкон	8м2

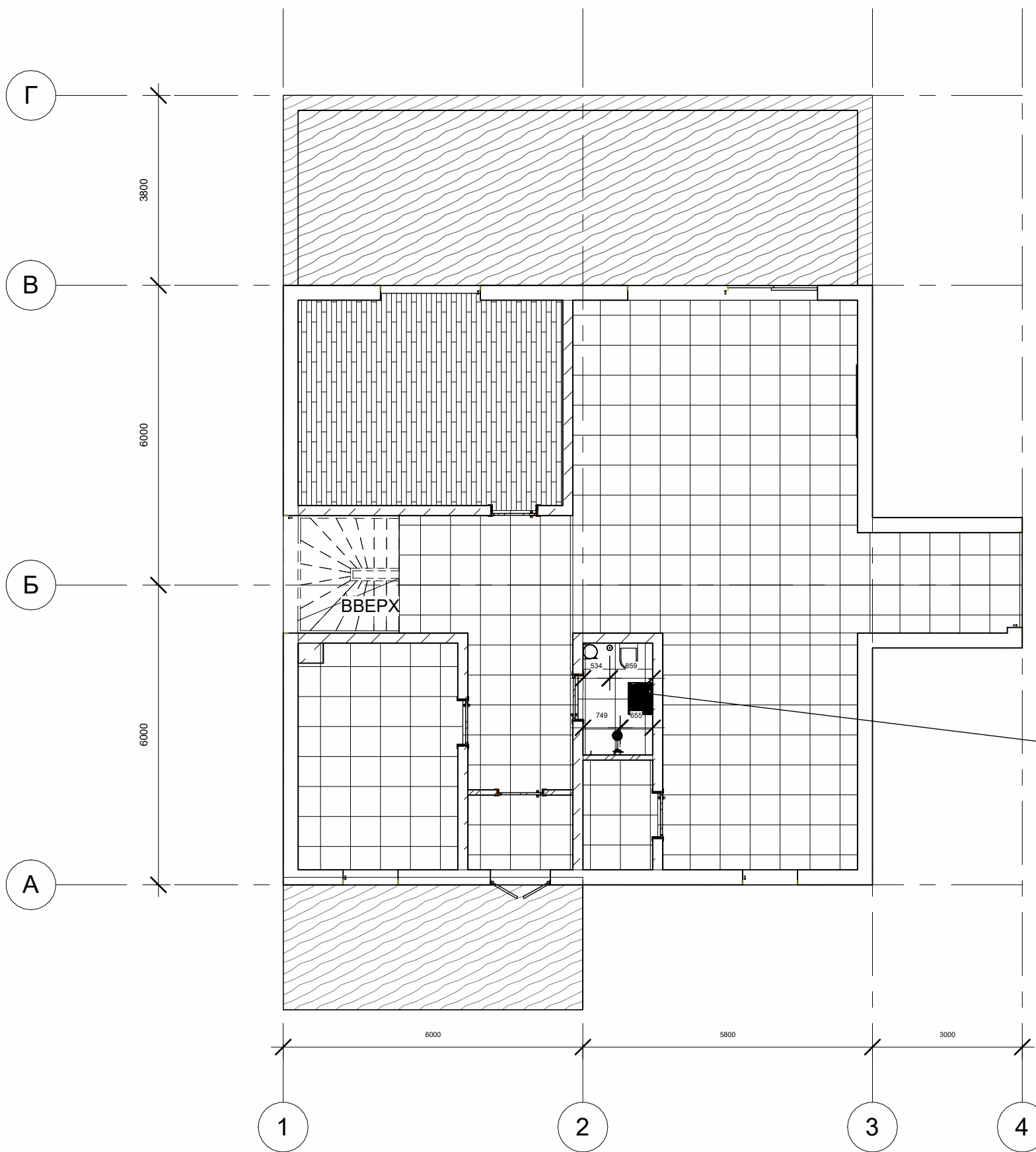
Затверджено

Взаім. інв.№

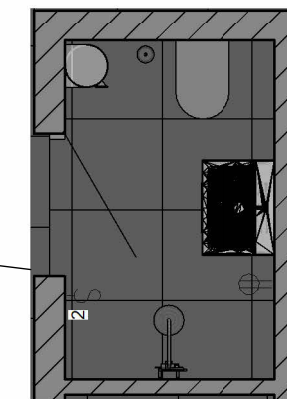
Підпис і дата

Інв. № і підп.

				Замовлення №01.2026AP		
				Проектування та візуалізація в Autodesk Revit		
Зм.	Кіл.	Арк.	№ док.	Дата	Стадія	Аркуш
					РП	10
Розробив				ШведК.О	36	
Перевірів					Інститут після дипломної освіти "UKRSTENO"	



Специфікація сантехніки першого поверху			
№	Тип	Об'єм	Вид
1	Накладний умивальник LUXOR KRAFT LOW	80 x 46 x 10	
2	Унітаз підвісний FLASH CLEAN	49 x 37	
3	Душова система DEVIT із термостатом для настільного монтажу	96 x 150	
4	Щітка для унітазу	40 x 9 x 9	



ВИД В 2 - D

Затверджено

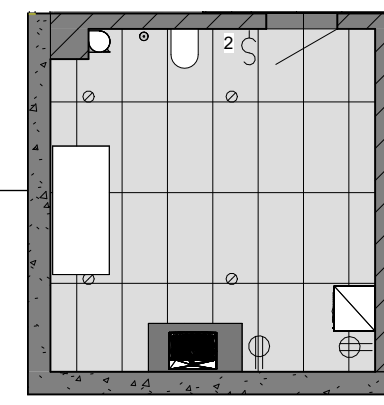
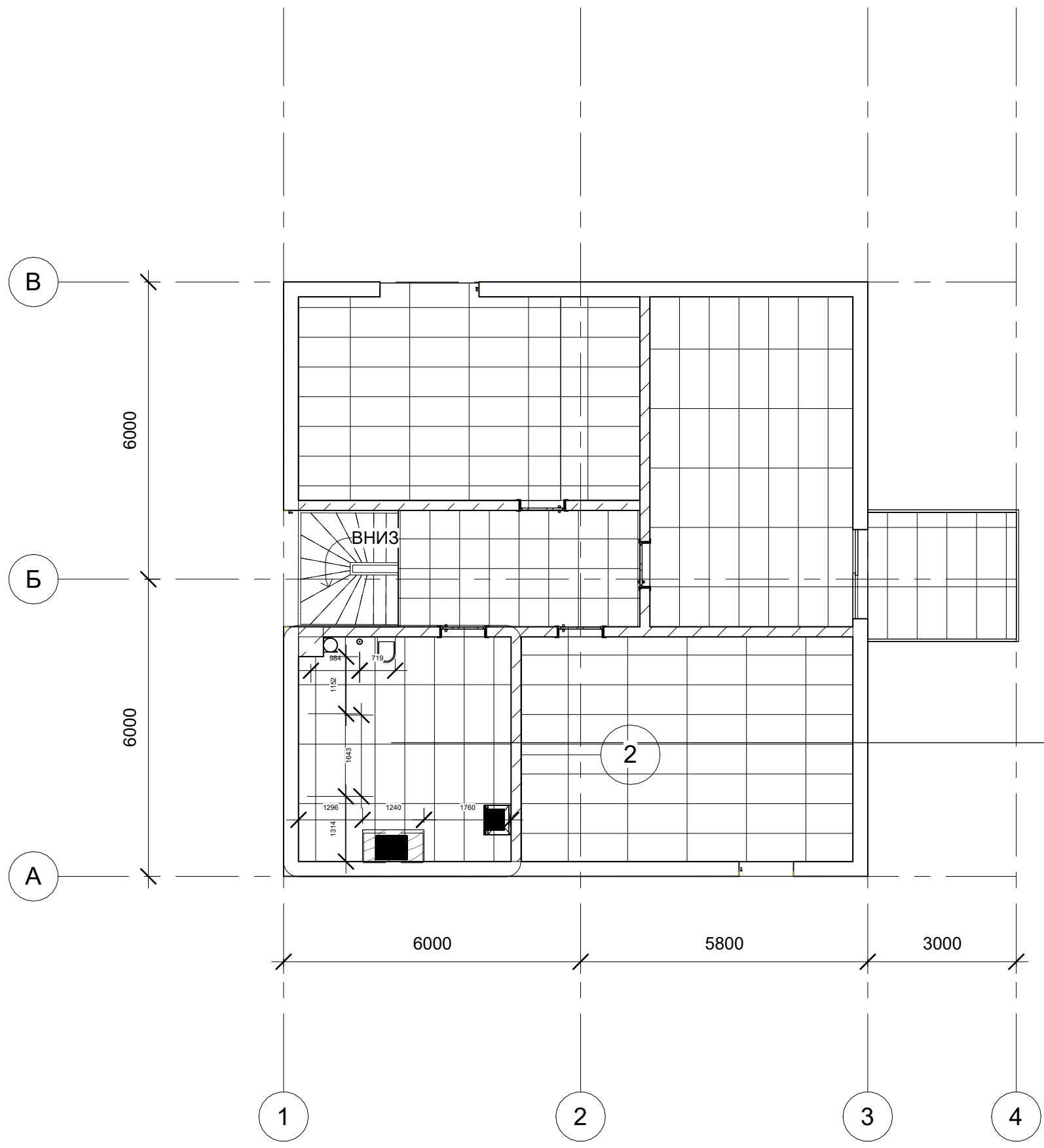
Взаім. інв.№

Підпис і дата

Інв. № підп.

Зм.		Кіл.	Арк.	№ док.	Дата	Замовлення №01.2026AP		
Проектування та візуалізація в Autodesk Revit						Стадія	Аркуш	Аркушів
Дизайнерський проект двох поверхового будинку						РП	11	36
План розміщення сантехнічного устаткування першого поверху, специфікації.						Інститут після дипломної освіти "UKRSTENO"		
Розробив		ШведК.О						
Перевірив								

Специфікація сантехніки другий поверх			
№	Тип	Об'єм	ВИД
1	Вільностояча ванна МЕХЕН NITA	170 x 80	
2	Унітаз підвісний FLASHCLEAN	49 x 37	
3	Накладний умивальник LUXOR KRAFTY LOW	80 x 46 x 10	
4	Щітка для унітазу	40 x 9 x 9	
5	Пральна машина FlashOLLI	85 x 60 x 55	



ВИД В 2 -D

Затверджено			
Взаім. інв.№			
Підпис і дата			
Інв.№ліст.			

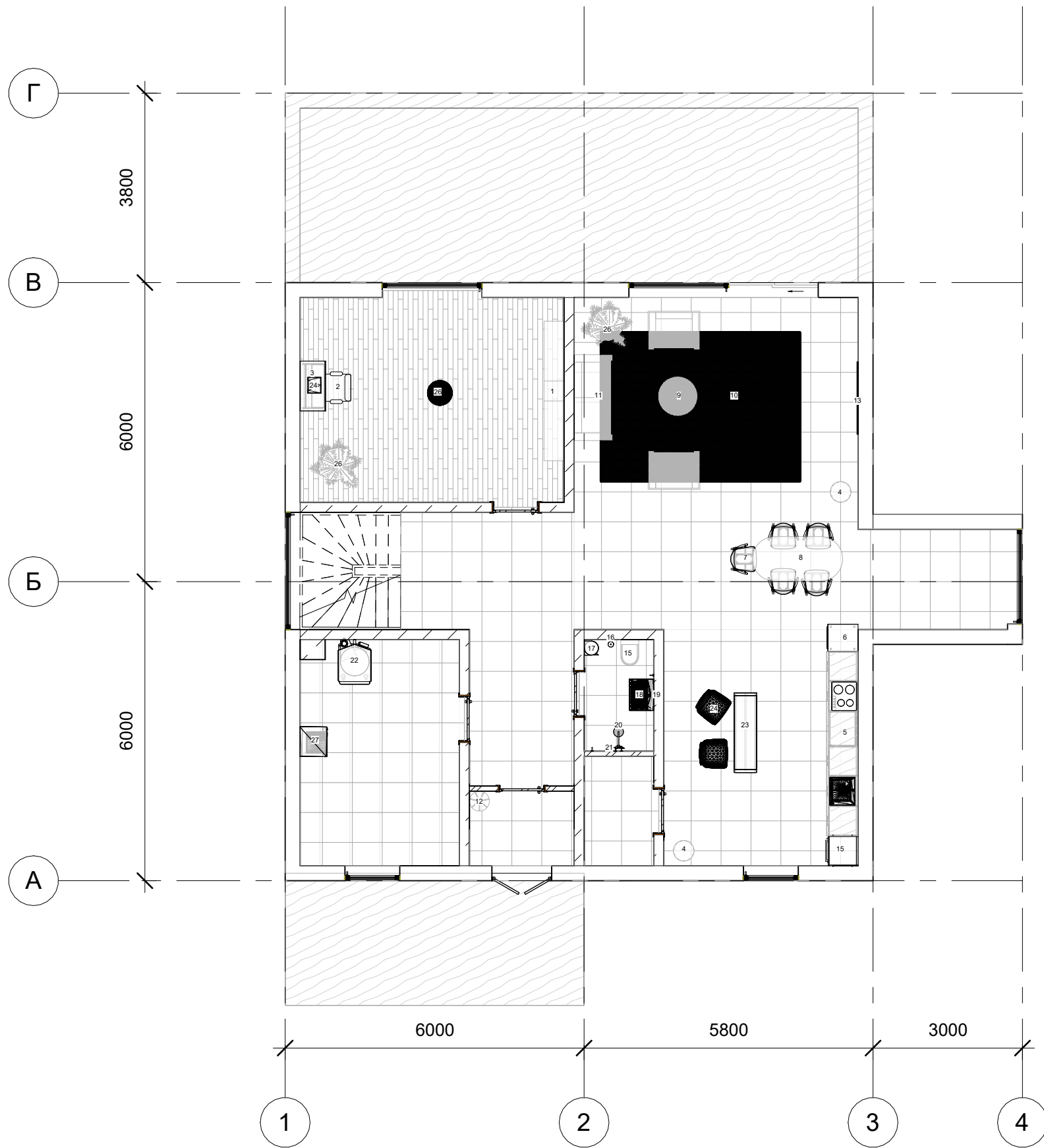
				Замовлення №01.2026AP				
				Проектування та візуалізація в Autodesk Revit				
Зм.	Кіл.	Арк.	№док.	Дата	Дизайнерський проєкт двох поверхового будинку	РП	12	36
Розробив	ШведК.О					Інститут після дипломної освіти "UKRSTENO"		
Перевірив						План розміщення сантехнічного устаткування другого поверху, специфікації.		

Затверджено

Взаім. інв.№

Підпис і дата

Інв.№гідр.



				Замовлення №01.2026AP			
				Проектування та візуалізація в Autodesk Revit			
Зм.	Кіл.	Арк.	№док.	Дата	Стадія	Аркуш	Аркушів
					РП	13	36
Розробив				ШведК.О	Інститут після дипломної освіти"UKRSTENO"		
Перевірив					План розміщення меблів першого поверху.		

Специфікація розташування меблів першого поверху					
№	Найменування та технічні характеристики	Тип, марка, найменування	Одиниця	Кількість	Вага, кг
1	Модульна система полиць	SEDUS 400x20	шт.	1	1.5кг
2	Ігровий стілець	HIGH BACK MESH CHAIN 6x20	шт.	1	275гр
3	Стіл ігровий	GENERAL FURNITURE 120x70	шт.	1	1.5кг
4	Декоративна квітка круга з сіткою	GREEN fLOWERS 42x160	шт.	2	2кг
5	Кухня, раковина, витяжка	KITCHEN HORSESHOE 135x50 Раковина 100x50 lilkerd, витяжка ELEKTROLUX STANDART 60x120	шт.	2	5кг, 300гр, 700гр
6	Холодильник	TOSHIBA 177x68	шт.	1	14.6кг
7	Стільці чорні	HANSEN 90x40	шт.	4	250гр
8	Обідній стіл овальний	PLANK MARK 73x100x220	шт.	1	5кг
9	Стіл круглий	COFFE TABLE 105	шт.	1	2кг
10	Килим	LUNA ANCIENT COOPER 200x300	шт.	1	1кг
11	Диван шовковий	FURNITURE SOFAS 220x80	шт.	1	30кг
12	Вішалка	COAT 150x2	шт.	1	400гр
13	Навісний телевізор	LG ULTRA HD 65	шт.	1	2кг

Специфікація розташування меблів першого поверху					
№	Найменування та технічні характеристики	Тип, марка, найменування	Одиниця	Кількість	Вага, кг
14	Посудомийна машина	60x60	шт.	1	10кг
15	Унітаз підвісний	FLASH CLEAN 49x37	шт.	1	1.5кг
16	Щітка для унітазу	49x9x9	шт.	1	200гр
17	Металевий смітник	28x28	шт.	1	500гр
18	Накладний умивальник	LUXOR KRAFT LOW 80x46x10	шт.	1	800гр
19	Сантехнічне LED дзеркало	100x30	шт.	1	500гр
20	Душова система	DAVIT 96X150	шт.	1	1кг
21	Бойлер	ELECTROLUX 50L 100x20	шт.	1	10кг
22	Барна стійка	black loft 150x1200	шт.	1	5кг
23	Високе барне сидіння	loloska 130x20	шт.	2	2кг
24	Ігровий ноутбук	Lenovo 22	шт.	1	800гр
25	Декоративна пальма	banana home	шт.	1	1кг
26	Люстра лед біла	giildt lingham home	шт.	1	800гр
27	Пральна машина	LG ULTRA 120x50	шт.	1	5кг

Затверджено

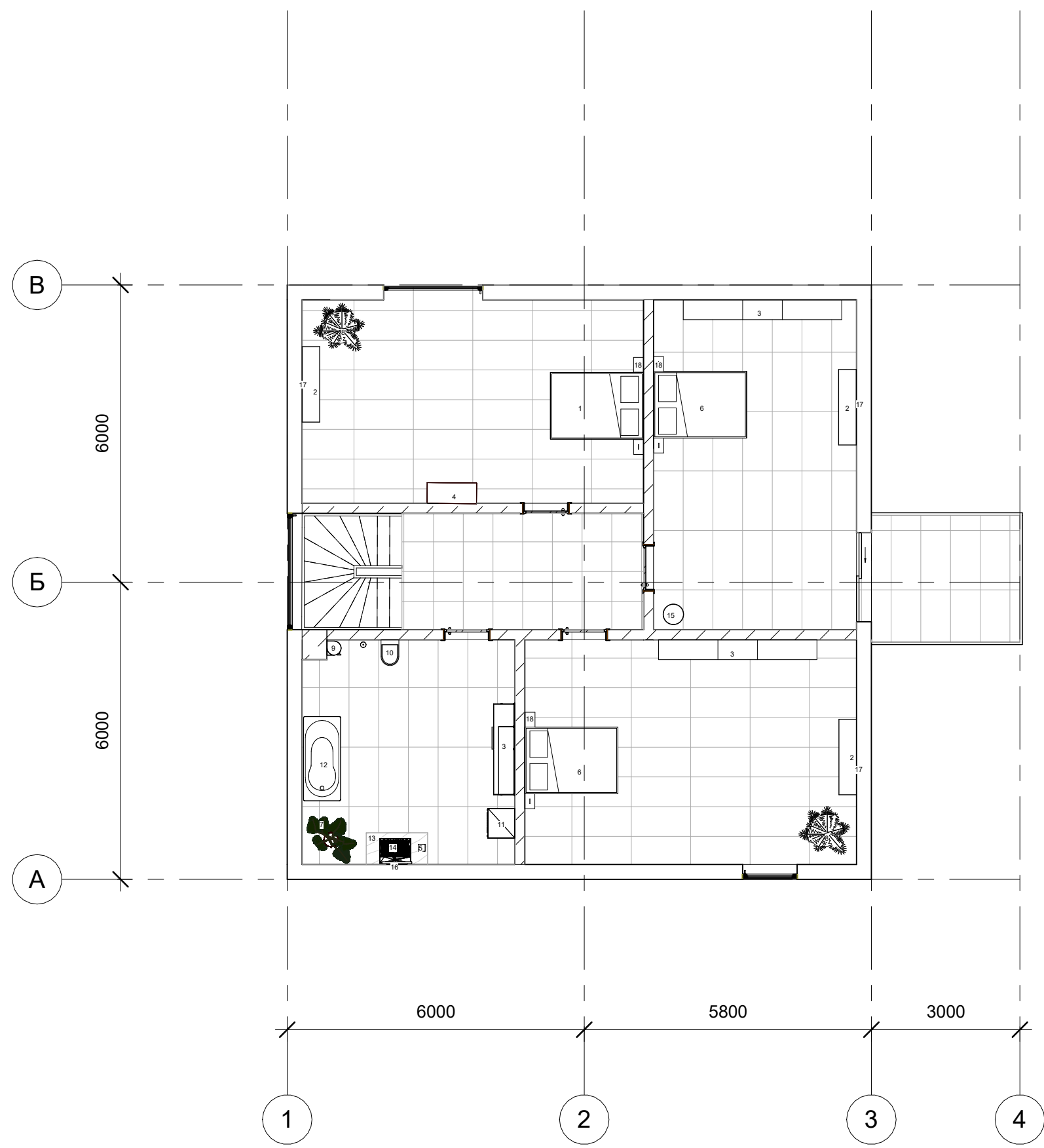
Взаім. інв.№

Підпис і дата

Інв. № підп.

Замовлення №01.2026AP					
Проектування та візуалізація в Autodesk Revit					
Зм.	Кіл.	Арк.	№ док.	Дата	
Розробив	ШведК.О		Дизайнерський проект двох поверхового будинку		РП 14 36
Перевірив			Специфікація розміщення меблів першого поверху.		Інститут після дипломної освіти "UKRSTENO"

Затверджено



Інв. № підп.	Підпис і дата	Взаім. інв. №

				Замовлення №01.2026AP			
				Проектування та візуалізація в Autodesk Revit			
Зм.	Кіл.	Арк.	№ док.	Дата	Стадія	Аркуш	Аркушів
Розробив	ШведК.О				РП	15	36
Перевірив					Інститут після дипломної освіти "UKRSTENO"		

Специфікація розташування меблів другого поверху

№	Найменування та технічні характеристики	Тип, марка, найменування	Одиниця	Кількість	Вага, кг
1	Ліжко двохспальне	SOFTSLEEP 134x188	шт.	2	10
2	Комод під телевізор	SSG 35x152	шт.	3	2
3	Гардероб	VENTILATED WIRE WOOD TRIM 226x188x39	шт.	2	2
4	Шафа	STUDIO 195x100x42	шт.	1	2
5	Дифузор декоративний	FRAGRANCES 50x10	шт.	1	500гр
6	Ліжко двохспальне	STANDART 137x190	шт.	1	10
7	Декоративне дерево	BANANA PLANT 150x20	шт.	1	2
8	Декоративна пальма	TANAMAN 120x20	шт.	2	2
9	Металевий смітник	28x28	шт.	1	500гр
10	Унітаз підвісний	FLASHCLEAN 49x37	шт.	1	1.5
11	Пральна машина	FLASHOLLI 85x60x55	шт.	1	10
12	Вільностояча ванна	MEXEN NITA 170x80	шт.	1	15
13	Тумба підвісна	JUVENTA FLORIDA 70x52x37	шт.	1	1.5
14	Раковина накладна з великим краном	BELINDA 25x37x11	шт.	1	2
15	Декоративна квітка круга з сіткою	GREENFLOWER S 42x160	шт.	4	2
16	Дзеркало настінне	WHITEDOOR 140X50	шт.	1	1
17	Навісний телевізор	LG ULTRA HDR 60	шт.	3	2
18	тумба для спальні	STANDART home 40x20	шт.	6	2

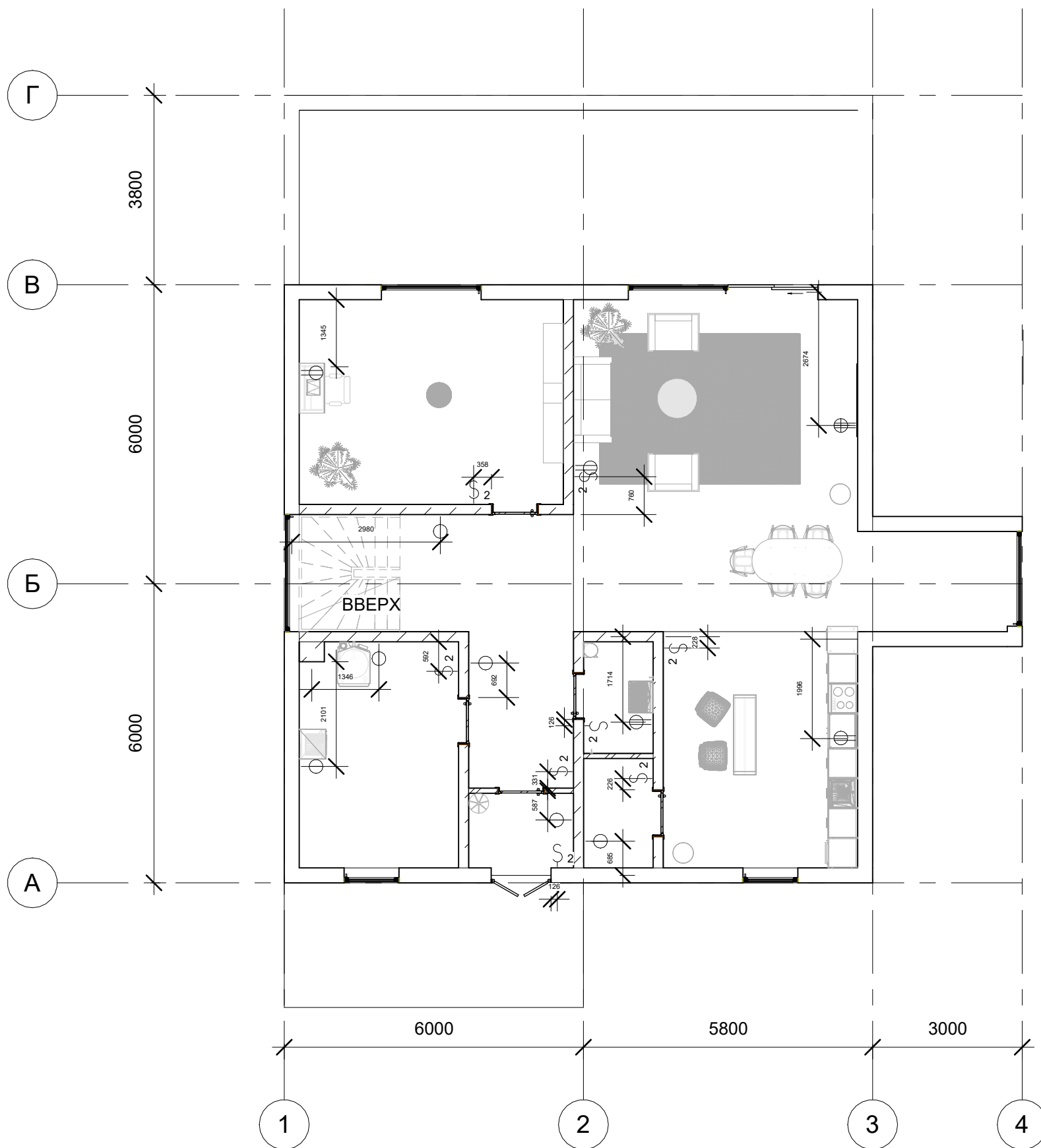
Затверджено

Взаім. інв.№

Підпис і дата

Інв.№ліст.

						Замовлення №01.2026AP		
						Проектування та візуалізація в Autodesk Revit		
Зм.	Кіл.	Арк.	№док.	Дата	Дизайнерський проект двох поверхового будинку			
Розробив	ШведК.О				РП	16	36	
Перевірив					Інститут після дипломної освіти "UKRSTENO"			



Специфікація розеток та вимикачів перш...

№	Тип, марка, майменування	Висота	Вид в 2-D
1	Розетка на один вихід	h=30	
2	Розетка на два виходи	h=30	
3	Розетка на 3 виходи	h=30	
4	Вимикач двохклавішний	h=120	

Примітка
 Висоти електроточок розраховані від рівня чистої підлоги
 Висота вимикачів = 1200 мм (якщо не задана інша)
 Висота розеток = 300 мм (якщо не задана інша)

Затверджено		Взаім. інв.№	
Підпис і дата		Інв.№ліст.	

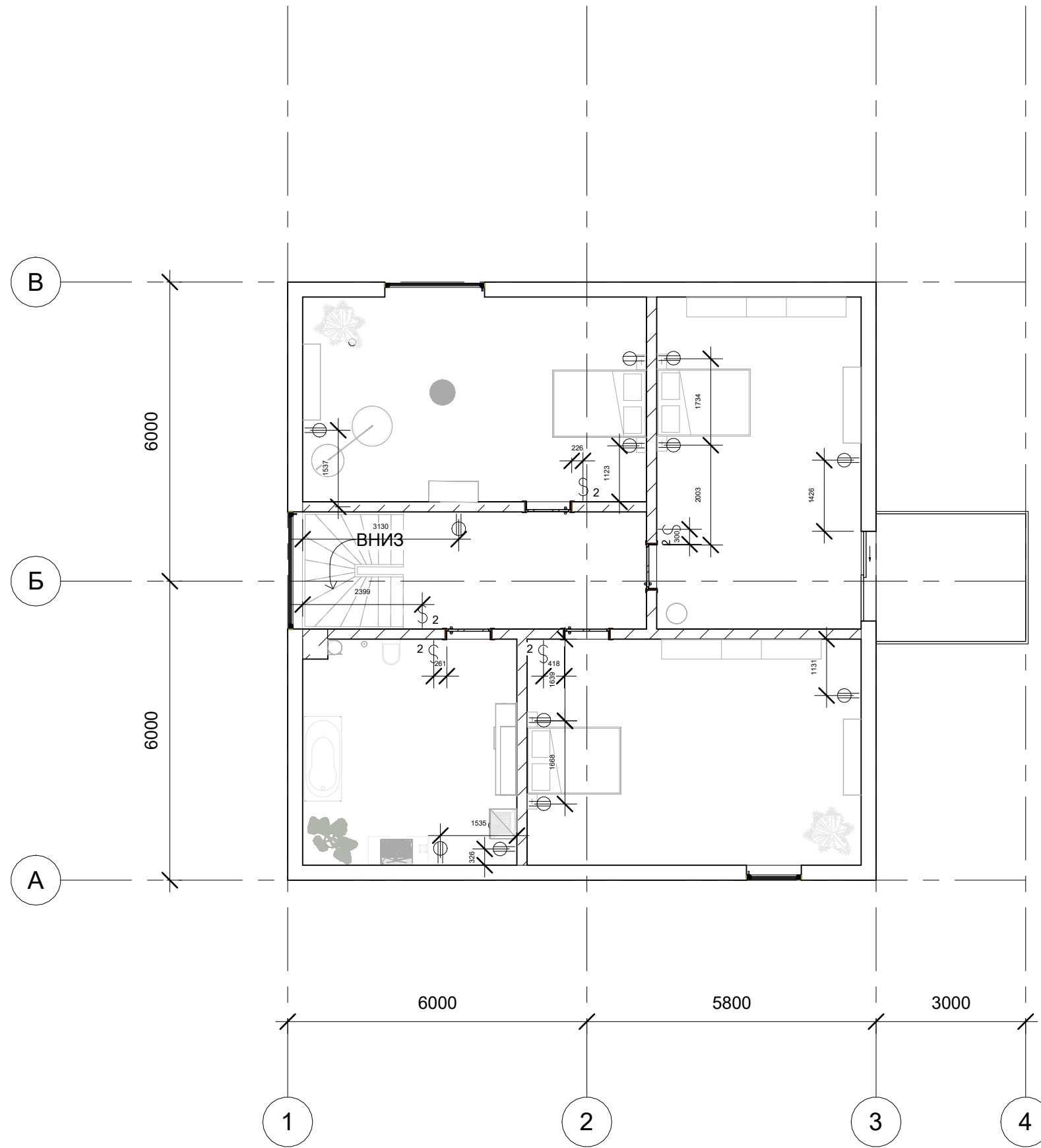
				Замовлення №01.2026AP			
				Проектування та візуалізація в Autodesk Revit			
Зм.	Кіл.	Арк.	№док.	Дата	Стадія	Аркуш	Аркушів
					РП	17	36
Розробив				ШведК.О	Дизайнерський проект двох поверхового будинку		
Перевірив					Інститут після дипломної освіти "UKRSTENO"		
				План розміщення розеток першого поверху, специфікації.			

Затверджено

Взаім. інв.№

Підпис і дата

Інв.№ліст.



Специфікація розеток та вимикачів...			
№	Тип, марка, найменування	Висота	Вид в 2 - D
1	Розетка на два виходи	h=30	
2	Вимикач двохклавішний	h=120	

Примітка
 Висоти електроточок розраховані від рівня чистої підлоги
 Висота вимикачів = 1200 мм (якщо не задана інша)
 Висота розеток = 300 мм (якщо не задана інша)

				Замовлення №01.2026AP			
				Проектування та візуалізація в Autodesk Revit			
Зм.	Кіл.	Арк.	№док.	Дата	Стадія	Аркуш	Аркушів
					РП	18	36
Розробив	ШведК.О				Дизайнерський проект двох поверхового будинку		
Перевірив					План розміщення розеток другого поверху, специфікації		
					Інститут після дипломної освіти "UKRSTENO"		

Затверджено

Взаім. інв.№

Підпис і дата

Інв.№ліст.

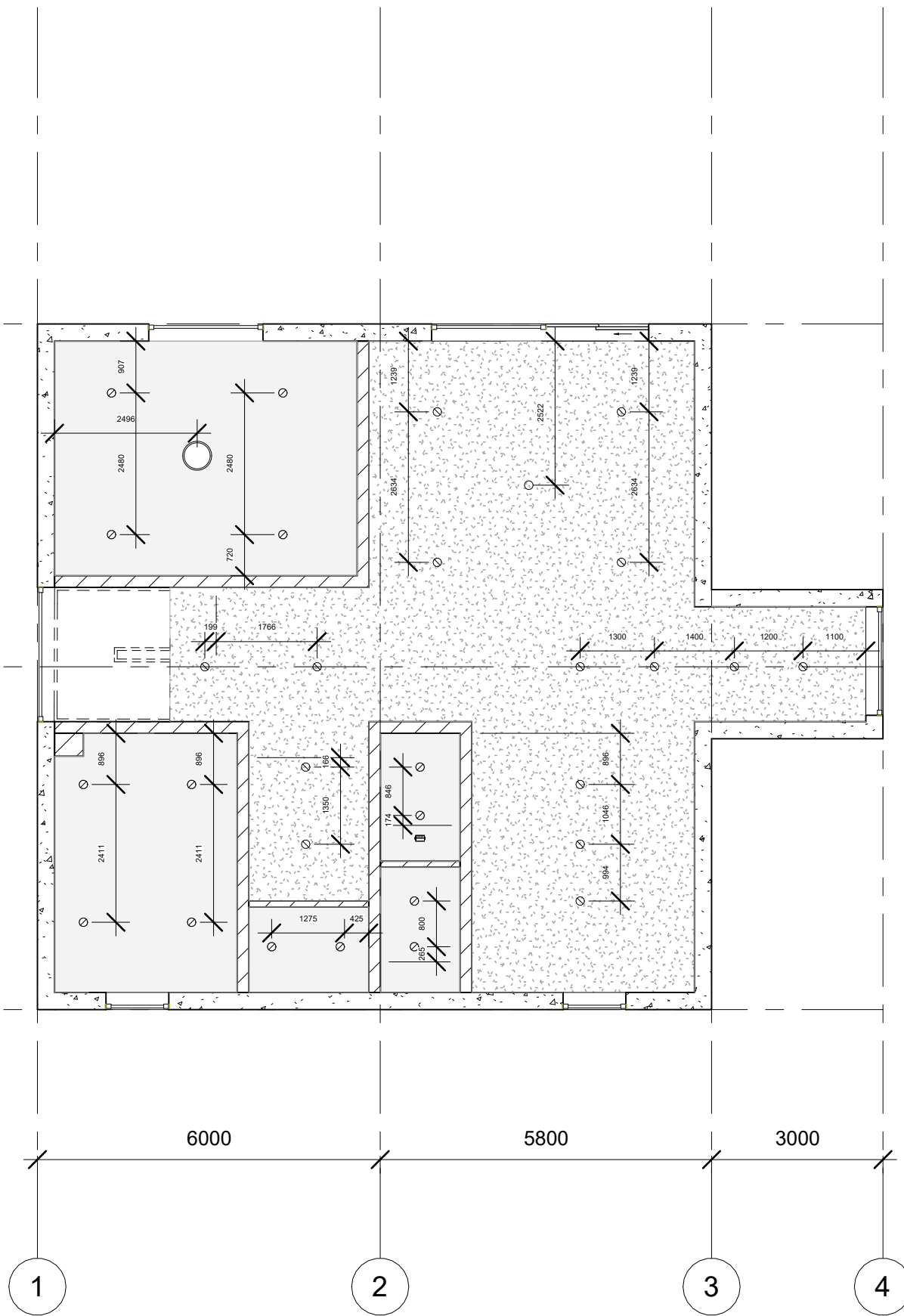
В

6000

Б

6000

А



6000

5800

3000

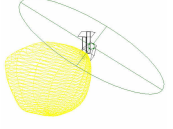
1

2

3

4

Специфікація освітлювальних приладів 1

№	Назва	Висота	Кількість	Вид в 2 -D
1	Локальний світильник точковий на 90гр	h=285	28	

Замовлення №01.2026AP

Проектування та візуалізація в Autodesk Revit

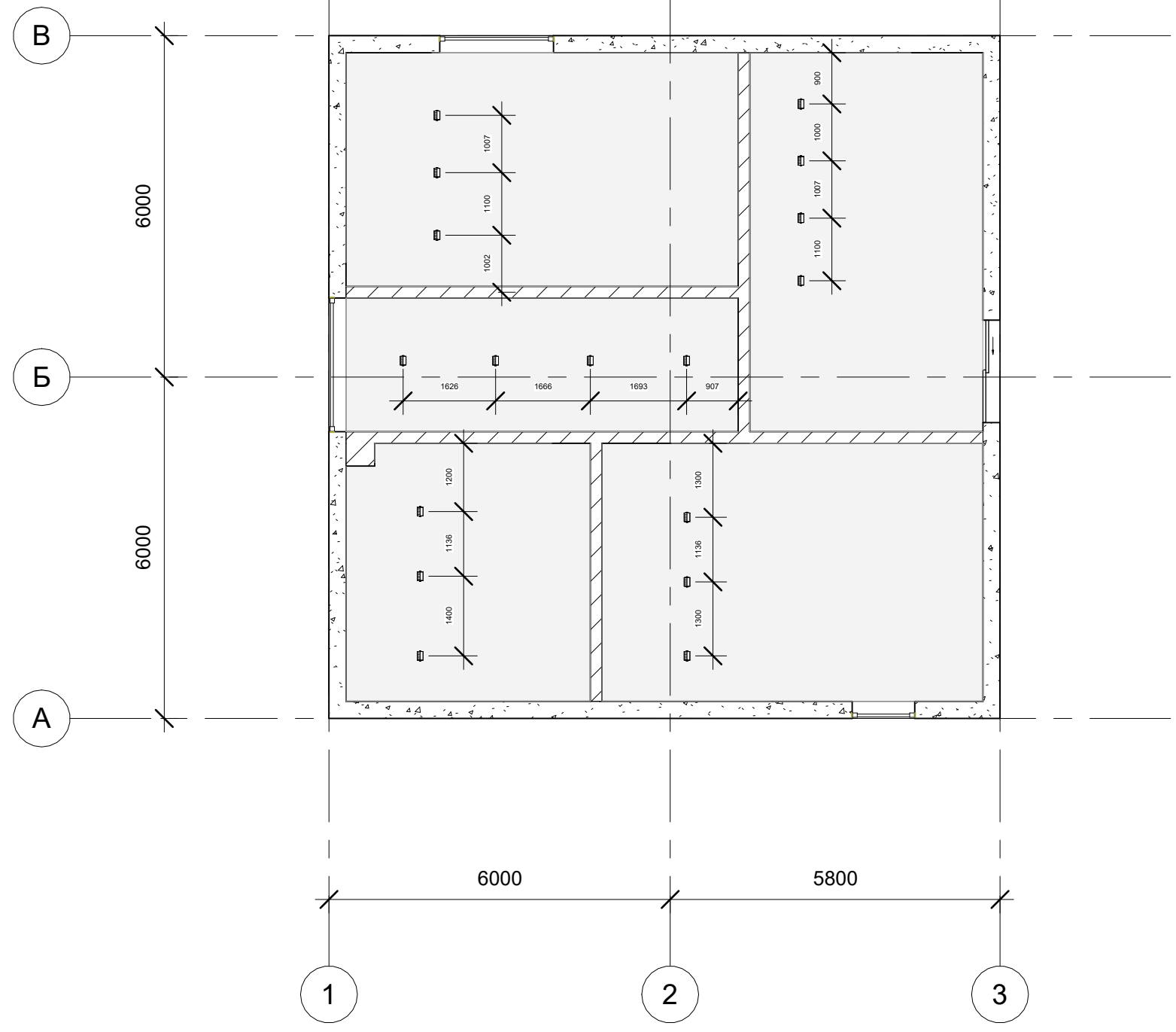
Зм.	Кіл.	Арк.	№док.	Дата	Стадія	Аркуш	Аркушів
					РП	19	36
Розробив		ШведК.О			Інститут після дипломної освіти"UKRSTENO"		
Перевірив					План розміщення освітлювальних пристроїв першого поверху, специфікації.		

Затверджено

Взаім. інв.№

Підпис і дата

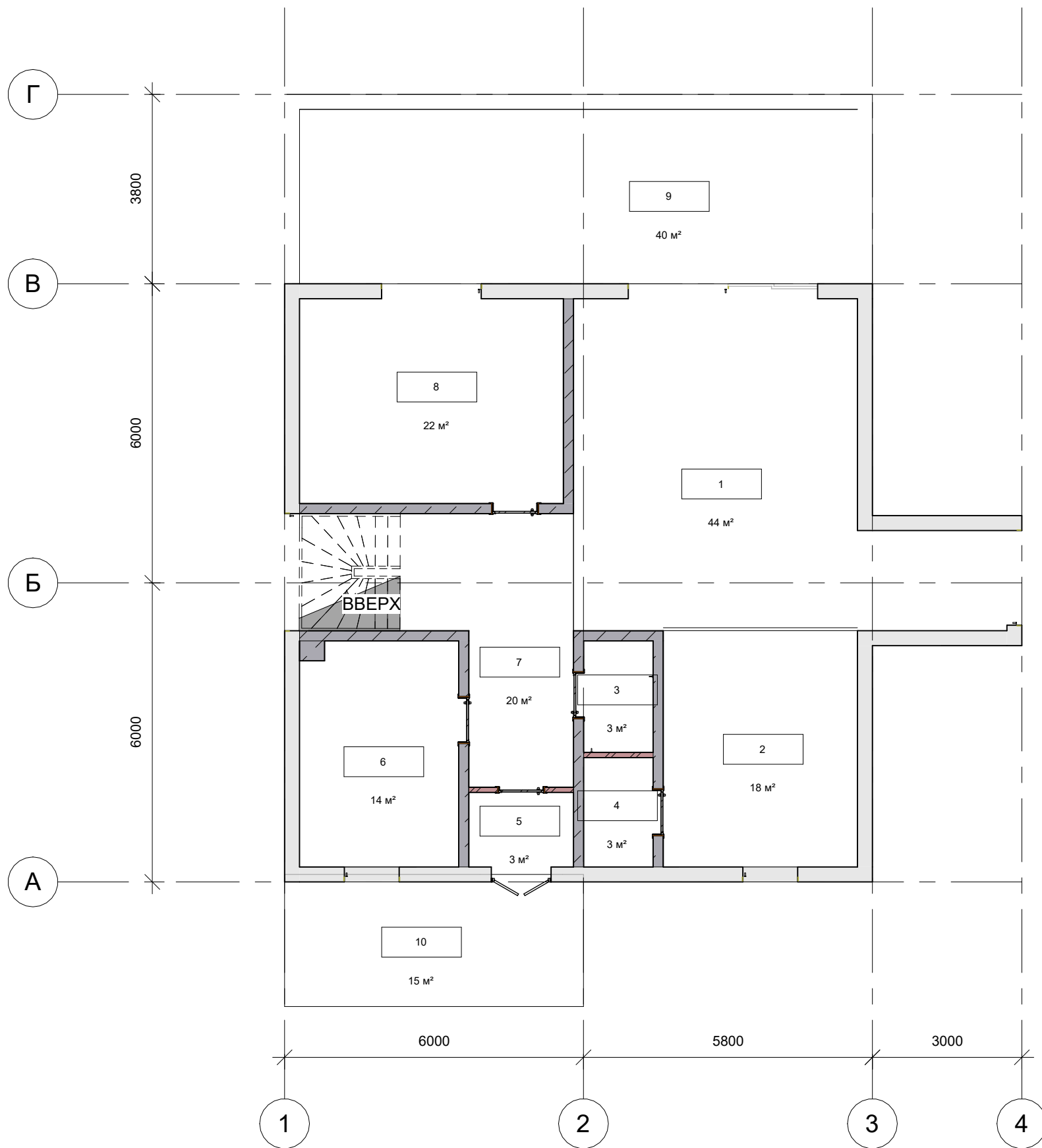
Інв.№ліст.



Специфікація освітлювальних пристроїв 2

№	Назва	Висота	Кількість	Вид в 2 - D
1	Локальний світильник точковий на 90гр	h=285	17	

				Замовлення №01.2026AP	
				Проектування та візуалізація в Autodesk Revit	
Зм.	Кіл.	Арк.	№док.	Дата	
Розробив	ШведК.О		Дизайнерський проект двох поверхового будинку		РП
Перевірив			План розміщення освітлювальних пристроїв першого поверху, специфікації.		20
				Інститут після дипломної освіти "UKRSTENO"	
				36	



Оздоблення стін першого поверху

№	Опис	Площа
---	------	-------

Тип 1	Штукатурка 10мм	118 м²
Тип 2	Плитка 60:60	71 м²

Специфікація приміщень...

№	Назва	Площа
---	-------	-------

1	Вітальня	44м2
2	Кухня	18м2
3	Санвузол	3м2
4	Кладовка	3м2
5	Коридор	3м2
6	Кладовка2	14м2
7	Коридор 2	20м2
8	Компютерна кімната	22м2
9	Тераса	40м2
10	Тераса2	15м2

Затверджено

Взаім. інв.№

Підпис і дата

Інв.№ підп.

Замовлення №01.2026AP

Проектування та візуалізація в Autodesk Revit

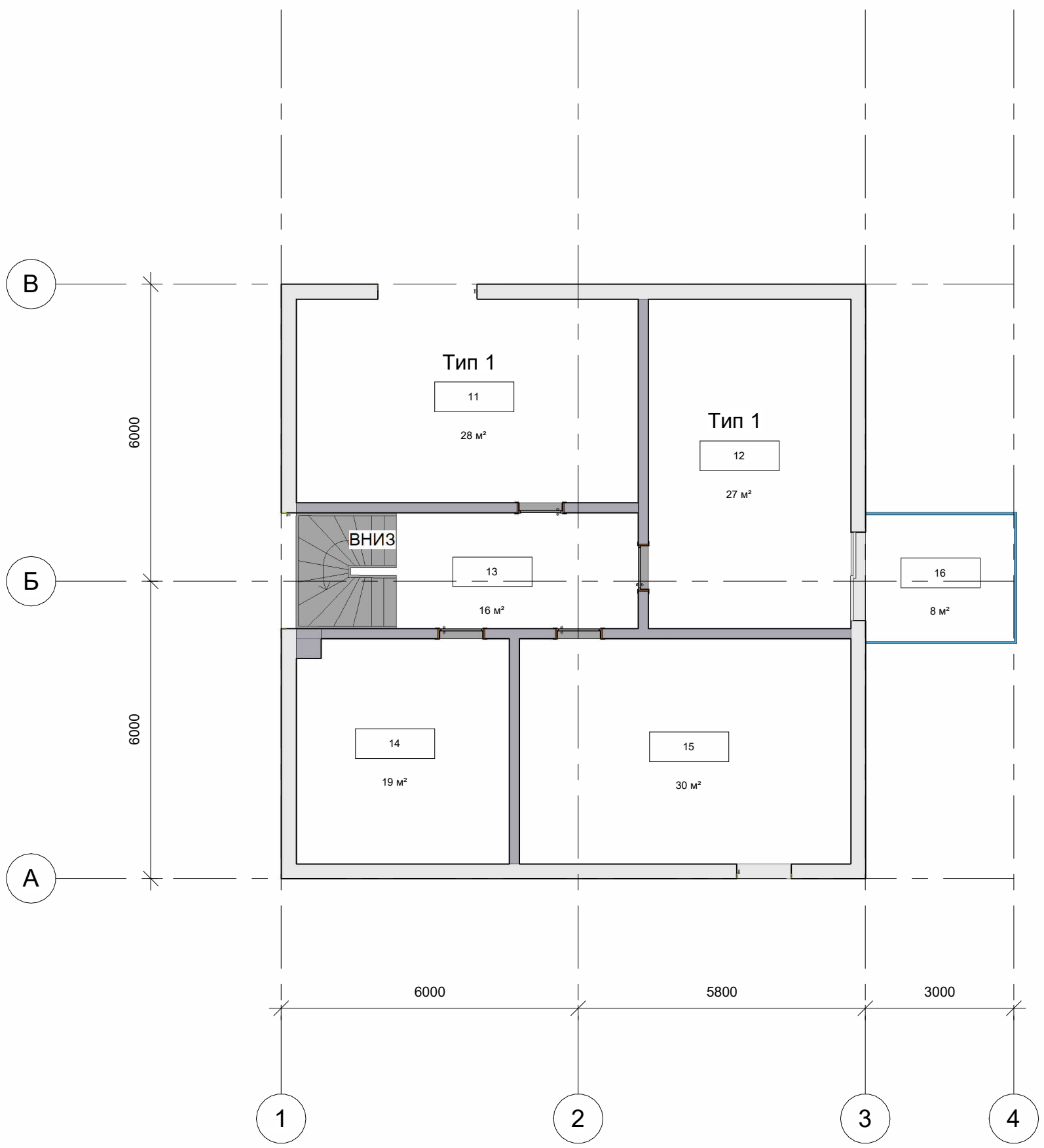
Зм.	Кіл.	Арк.	№ док.	Дата	Стадія	Аркуш	Аркушів
					РП	21	36
Розробив		ШведК.О			Інститут після дипломної освіти "UKRSTENO"		
Перевірив					Схема обробки стін першого поверху, специфікації.		

Оздоблення стін другого поверху		
№	Опис	Площа
Тип 1	Декоративна штукатурка 10мм	120 м ²

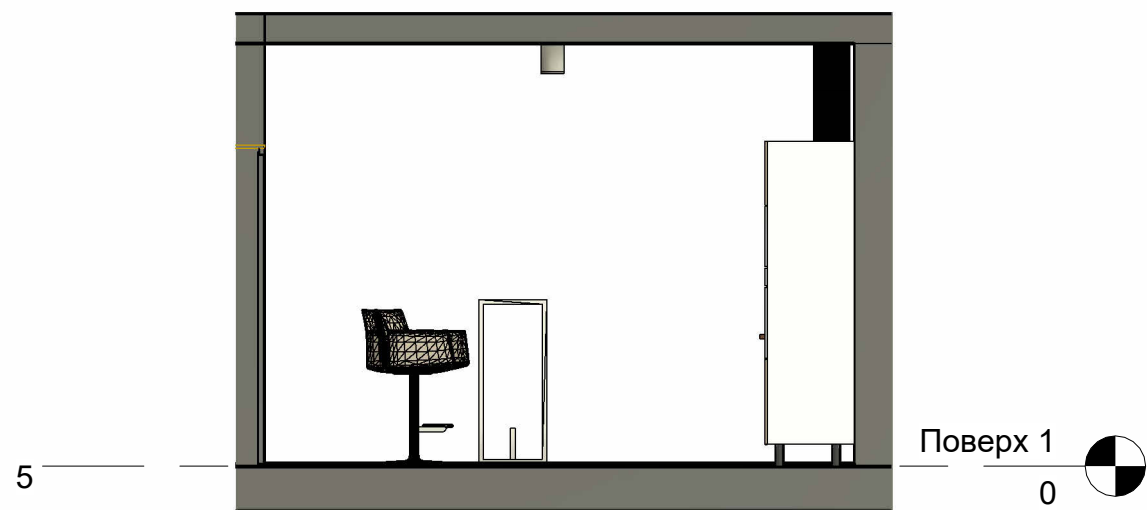
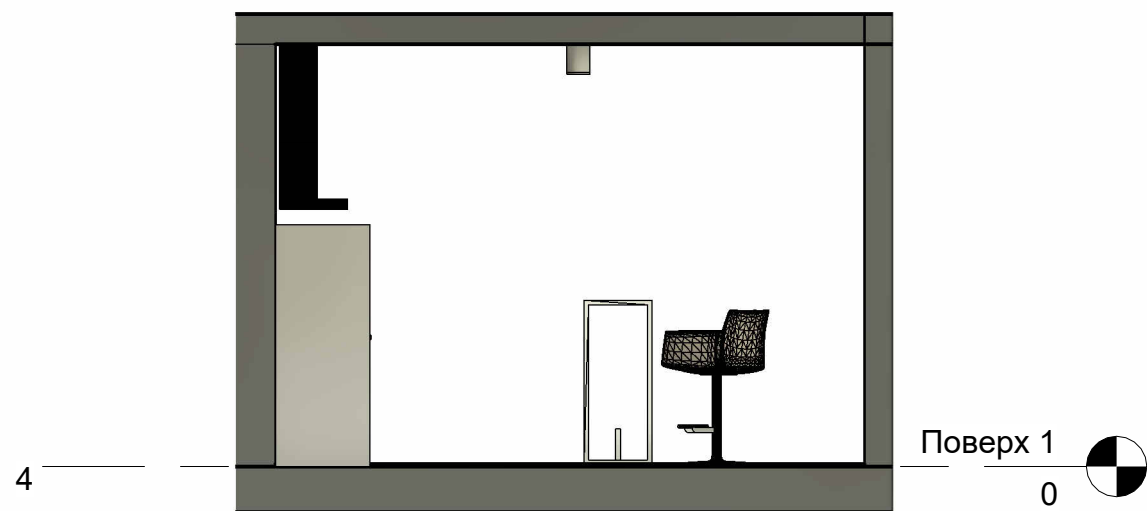
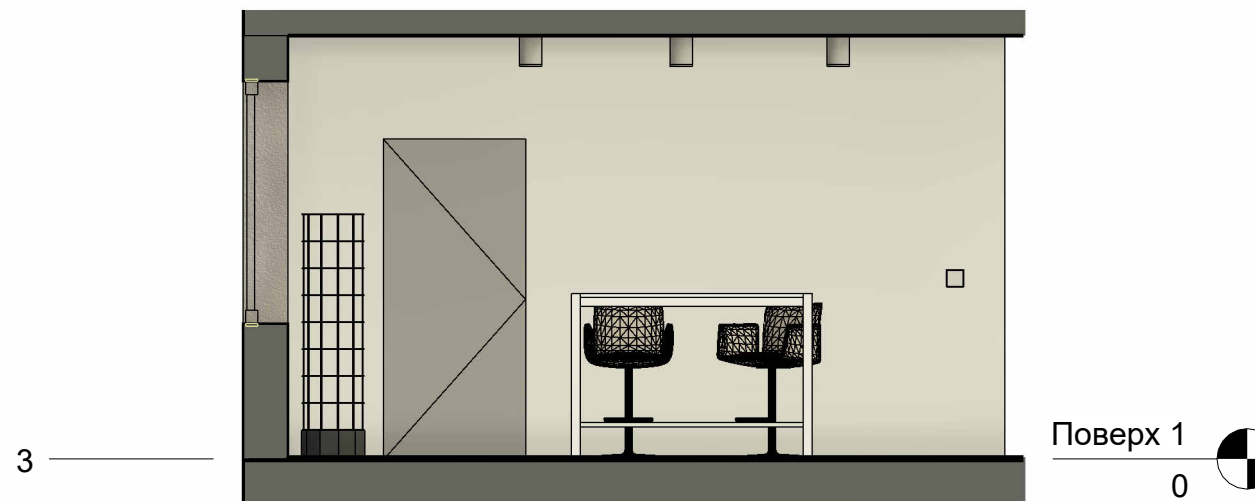
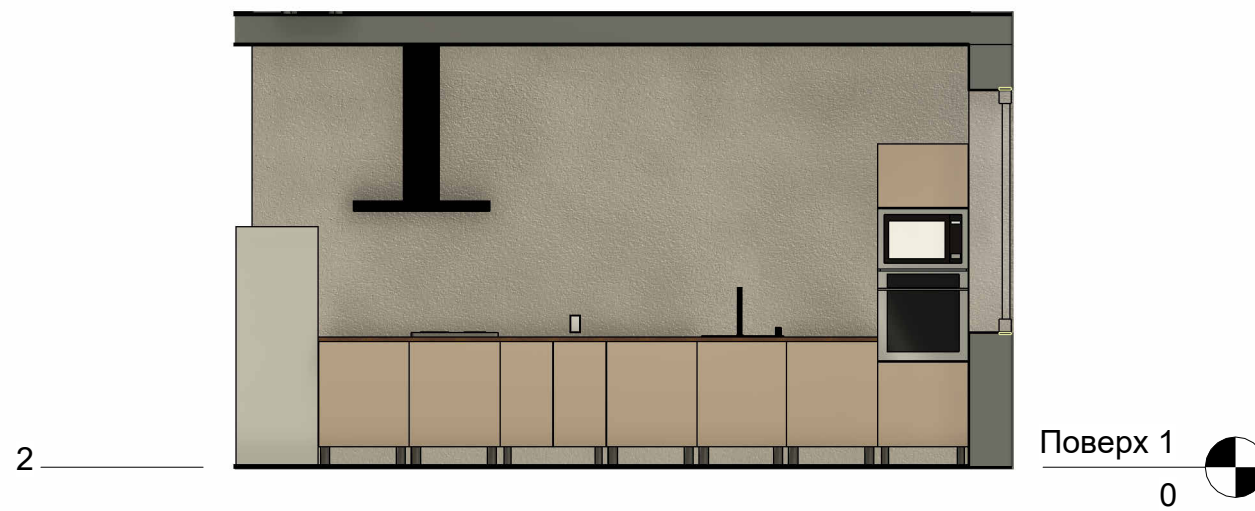
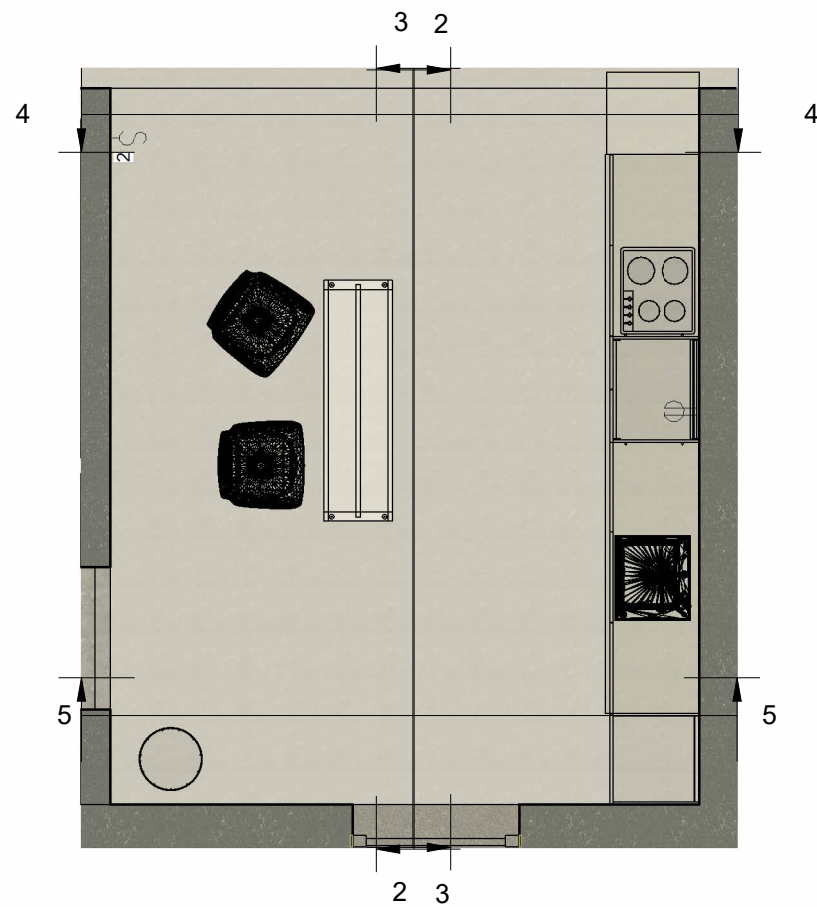
Специфікація приміщень...		
№	Назва	Площа

1	Вітальня	44м2
2	Кухня	18м2
3	Санвузол	3м2
4	Кладовка	3м2
5	Коридор	3м2
6	Кладовка2	14м2
7	Коридор 2	20м2
8	Компютерна кімната	22м2
9	Тераса	40м2
10	Тераса2	15м2

Замовлення №01.2026AP						
Проектування та візуалізація в Autodesk Revit						
Зм.	Кіл.	Арк.	№док.	Дата	Стадія	Аркуш
					РП	22
Дизайнерський проект двох поверхового будинку					Аркушів	36
Розробив	ШведК.О				Інститут після дипломної освіти"UKRSTENO"	
Перевірив						
Схема обробки стін другого поверху, специфікаці						



Затверджено			
Інв. № підп.	Підпис і дата	Взаім. інв. №	



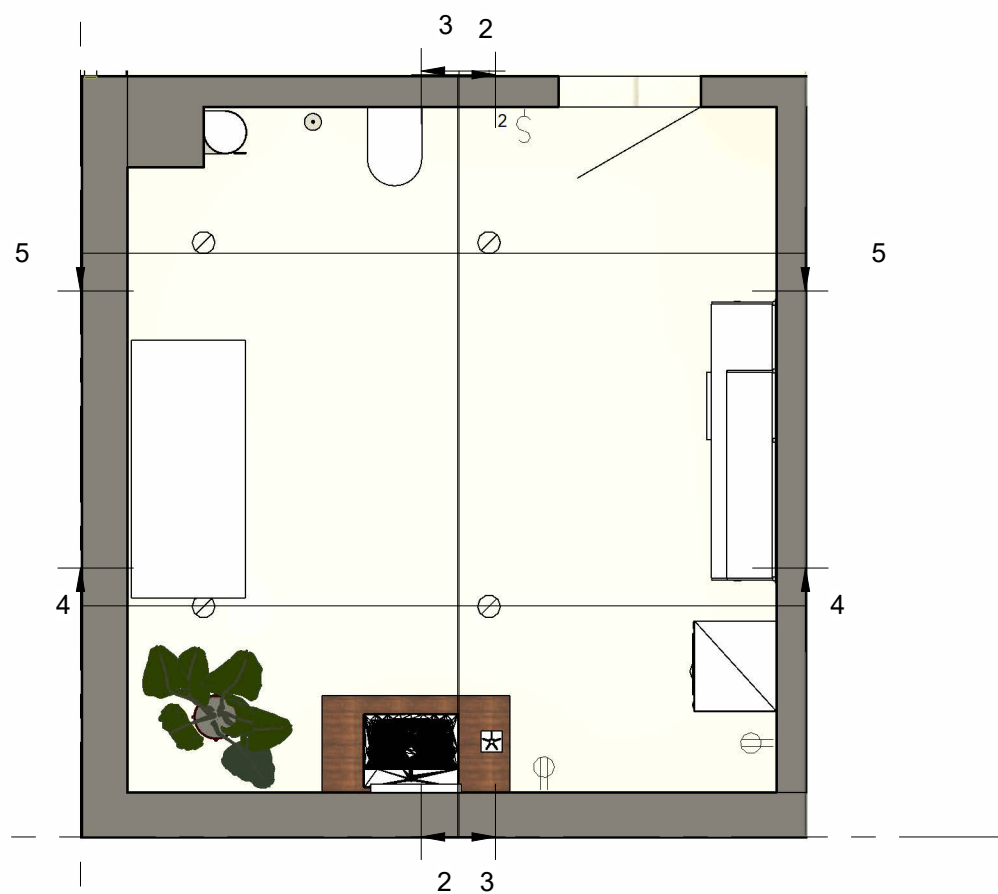
Затверджено

Взаім. інв.№

Підпис і дата

Інв.№ліст.

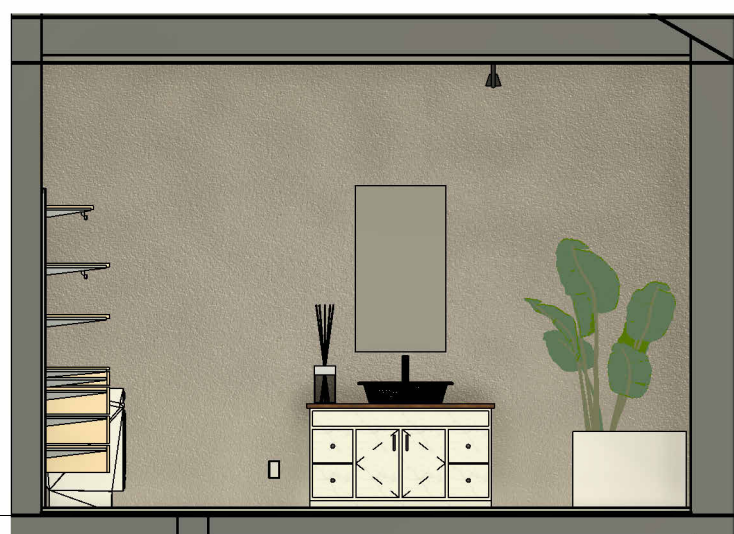
				Замовлення №01.2026AP		
				Проектування та візуалізація в Autodesk Revit		
Зм.	Кіл.	Арк.	№док.	Дата	Стадія	Аркуш
					РП	23
				Дизайнерський проект двох поверхового будинку		36
Розробив	ШведК.О			Розгортка стін.		Інститут після дипломної освіти"UKRSTENO"
Перевірив						



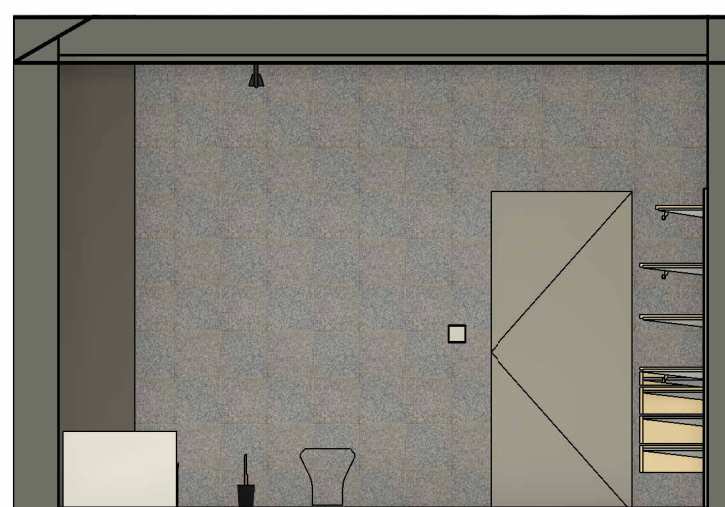
Поверх 2
3000



Поверх 2
3000



Поверх 2
3000



Затверджено

Інв. № підп.	
Підпис і дата	
Взаім. інв. №	

Замовлення №01.2026AP				Проектування та візуалізація в Autodesk Revit			
Зм.	Кіл.	Арк.	№ док.	Дата	Стадія	Аркуш	Аркушів
Розробив	ШведК.О				РП	24	36
Перевірив					Розгортка стін.	Інститут після дипломної освіти "UKRSTENO"	



Затверджено				

Інв. № підп.	
Підпис і дата	
Взаім. інв. №	

					Замовлення №01.2026AP			
					Проектування та візуалізація в Autodesk Revit			
Зм.	Кіл.	Арк.	№ док.	Дата	Дизайнерський проект двох поверхового будинку	РП	25	36
Розробив		ШведК.О						
Перевірив					«Вибухова схема» (англ. exploded view drawing) будинку	Інститут після дипломної освіти "UKRSTENO"		



Затверджено				

Інв. № підп.	
Підпис і дата	
Взаім. інв. №	

						Замовлення №01.2026AP			
						Проектування та візуалізація в Autodesk Revit			
Зм.	Кіл.	Арк.	№ док.	Дата		Дизайнерський проект двох поверхового будинку	Стадія	Аркуш	Аркушів
Розробив		ШведК.О					РП	26	36
Перевірив						Візуалізація інтер'єру.	Інститут після дипломної освіти "UKRSTENO"		



Затверджено

Взаім. інв.№

Підпис і дата

Інв.№підп.

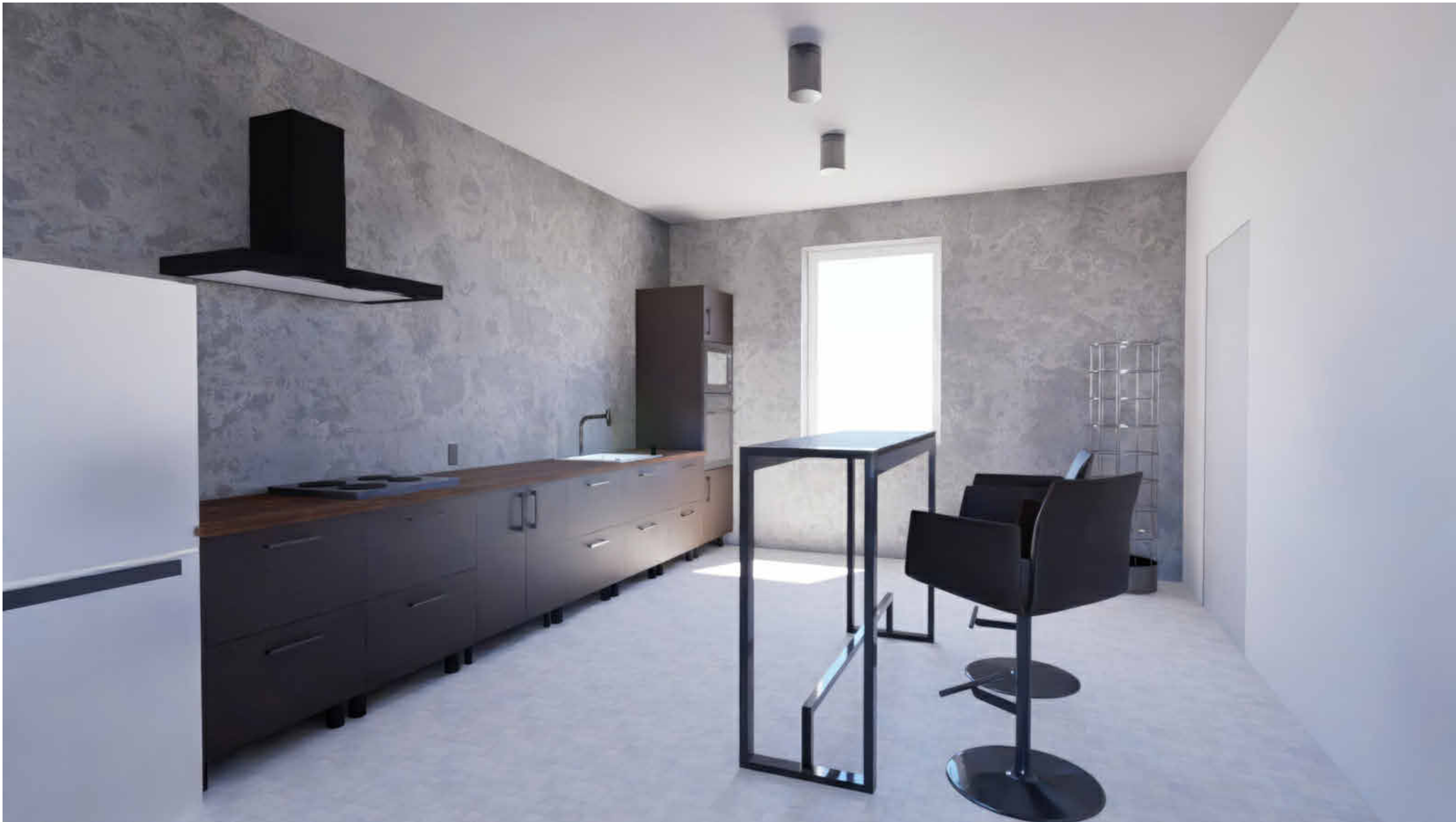
					Замовлення №01.2026AP			
					Проектування та візуалізація в Autodesk Revit			
Зм.	Кіл.	Арк.	№док.	Дата	Дизайнерський проект двох поверхового будинку	Стадія	Аркуш	Аркушів
Розробив		ШведК.О				РП	27	36
Перевірив					Візуалізація інтер'єру.	Інститут після дипломної освіти"UKRSTENO"		



Затверджено			

Інв. № підп.	
Підпис і дата	
Взаім. інв. №	

						Замовлення №01.2026AP			
						Проектування та візуалізація в Autodesk Revit			
Зм.	Кіл.	Арк.	№ док.	Дата		Дизайнерський проект двох поверхового будинку	РП	28	36
Розробив		ШведК.О				Візуалізація інтер'єру.	Інститут після дипломної освіти "UKRSTENO"		
Перевірив									



Затверджено

Взаім. інв№

Підпис і дата

Інв. № підп.

					Замовлення		№01.2026AP		
					Проектування та візуалізація в Autodesk Revit				
Зм.	Кіл.	Арк.	№ док.	Дата	Дизайнерський проект двох поверхового будинку		Стадія	Аркуш	Аркушів
Розробив	ШведК.О						РП	29	36
Перевірив					Візуалізація інтер'єру.		Інститут після дипломної освіти "UKRSTENO"		



Затверджено

Взаім. інв.№

Підпис і дата

Інв.№гілдп.

				Замовлення №01.2026AP				
				Проектування та візуалізація в Autodesk Revit				
Зм.	Кіл.	Арк.	№док.	Дата	Дизайнерський проект двох поверхового будинку	РП	30	36
					Розробив ШведК.О			
					Перевірив	Візуалізація інтер'єру.	Інститут після дипломної освіти"UKRSTENO"	



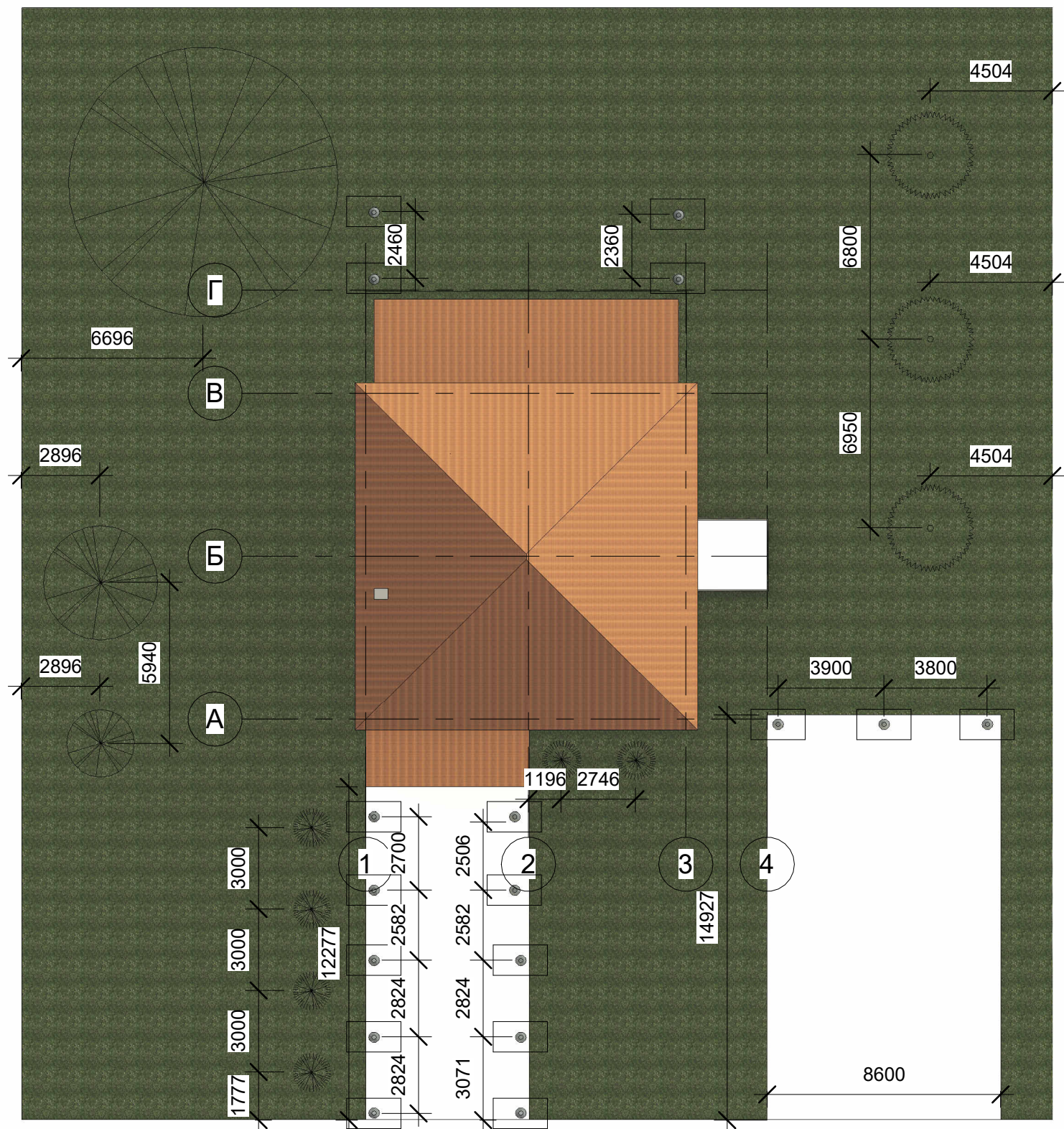
Затверджено

Взаім. інв.№

Підпис і дата

Інв.№підп.

					Замовлення №01.2026AP			
					Проектування та візуалізація в Autodesk Revit			
Зм.	Кіл.	Арк.	№док.	Дата	Дизайнерський проект двох поверхового будинку	РП	31	36
Розробив					ШведК.О			
Перевірив					Візуалізація інтер'єру.			
					Інститут після дипломної освіти "UKRSTENO"			



Специфікація...	
№	Тип
1	Декоративна ялинка 2,2м
2	Дерево яблуння 3,5м
3	Декоративний кущ 1,1м
4	Дуб 3,5м
5	Кущі лілові 1м

Специфікація...		
№	Тип	Кількість
1	Світло вуличне Leo Park Led	7



Затверджено			
Інв. № підп.	Підпис і дата	Взаім. інв. №	

				Замовлення №01.2026AP				
				Проектування та візуалізація в Autodesk Revit				
Зм.	Кіл.	Арк.	№ док.	Дата	Дизайнерський проект двох поверхового будинку	РП	32	36
Розробив	ШведК.О				План розміщення зовнішніх освітлювальних приладів та озеленення на топ-поверхні	Інститут після дипломної освіти "UKRSTENO"		
Перевірив								



Затверджено

Інв. № підп.	
Підпис і дата	
Взаім. інв. №	

					Замовлення №01.2026AP			
					Проектування та візуалізація в Autodesk Revit			
Зм.	Кіл.	Арк.	№ док.	Дата	Дизайнерський проект двох поверхового будинку	РП	33	36
Розробив	ШведК.О				Візуалізація екстер'єру.	Інститут після дипломної освіти "UKRSTENO"		
Перевірив								



Затверджено

Взаім. інв.№

Підпис і дата

Інв.№/підп.

					Замовлення №01.2026AP			
					Проектування та візуалізація в Autodesk Revit			
Зм.	Кіл.	Арк.	№ док.	Дата	Дизайнерський проект двох поверхового будинку	РП	34	36
					Розробив	ШведК.О		
					Перевірив			
					Візуалізація екстер'єру.	Інститут після дипломної освіти "UKRSTENO"		



Затверджено

Взаім. інв.№

Підпис і дата

Інв.№/підп.

					Замовлення		№01.2026AP		
					Проектування та візуалізація в Autodesk Revit				
Зм.	Кіл.	Арк.	№док.	Дата	Дизайнерський проект двох поверхового будинку		Стадія	Аркуш	Аркушів
Розробив	ШведК.О						РП	35	36
Перевірив					візуалізація екстер'єру.		Інститут після дипломної освіти"UKRSTENO"		



Затверджено

Інв. № підп.	Підпис і дата	Взаім. інв. №

					Замовлення №01.2026AP			
					Проектування та візуалізація в Autodesk Revit			
Зм.	Кіл.	Арк.	№ док.	Дата	Дизайнерський проект двох поверхового будинку	Стадія	Аркуш	Аркушів
Розробив	ШведК.О					РП	36	36
Перевірив					візуалізація екстер'єру.	Інститут після дипломної освіти "UKRSTENO"		